

W842



TRZPIEŃ DOCISKOWY SPRĘŻYNOWY GWINTOWANY ZE STALI Z KOŁKIEM I CZOPEM ZE SZTUCZNEGO TWORZYWA

Materiały:

W840:

Korpus trzpienia dociskowego ze stali o klasie wytrzymałości 5.8.

W840CIN:

Korpus trzpienia dociskowego ze stali inox (AISI 303).

Powierzchnia:

Gładka.

Kolor:

W840:

Oksydowany.

W840CIN:

Naturalny.

Czop:

W840:

(1) Czop toczony ze stali hartowanej i oksydowanej.

W840CIN:

(1) Czop toczony ze stali inox (AISI 303).

Sprężyna:

W840:

(3) Sprężyna ze stali sprężynowej.

W840CIN:

(3) Sprężyna ze stali inox (AISI 301).

Kołek:

W840:

(2) Kołek ustalający z oksydowanej stali z gniazdem sześciokątnym (uwaga: kołek jest przyklejony).

W840CIN:

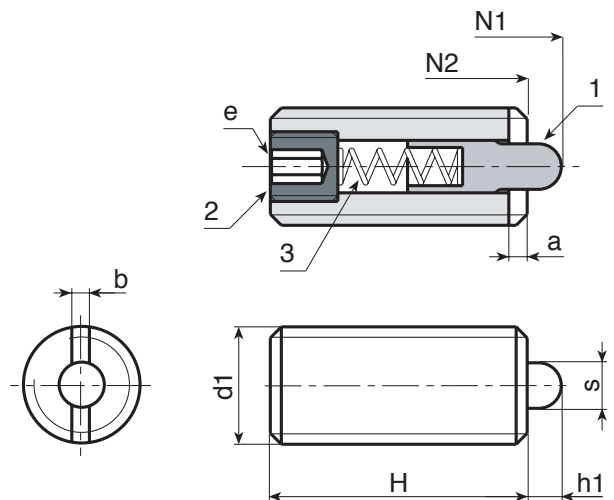
(2) Kołek ustalający ze stali inox (AISI 303) z gniazdem sześciokątnym (uwaga: kołek jest przyklejony).

Rodzaj docisku sprężyny:

Zwykły.

Wykonanie na specjalne zamówienie:

- Nie uwzględnia się.



Wersja W842: ze stali oksydowanej

Kod	art.	s	H	h1	e	a	b	N1 (N)	N2 (N)	d1 _{6H}	g
-	W842.VBM04	1.5	15	1.5	1.3	0.6	0.6	5	16	M4	0.8
-	W842.VBM05	2.4	18	2.3	1.5	0.8	0.8	6	20	M5	1.3
-	W842.VBM06	2.7	20	2.5	2	1	1	7	20	M6	2.5
-	W842.VBM08	3.5	22	3	2.5	1.4	1.2	9	35	M8	6
-	W842.VBM10	4	22	3	3	1.4	1.6	9	35	M10	9
-	W842.VBM12	6	28	4	4	2	2	10	55	M12	16
-	W842.VBM16	7.5	32	5	5	2.5	2.5	45	100	M16	35

Wersja W842CIN - ze stali inox (AISI 303)

INOX

Kod	art.	s	H	h1	e	a	b	N1 (N)	N2 (N)	d1 _{6H}	g
-	W842.INM04CIN	1.5	15	1.5	1.3	0.6	0.6	5	16	M4	0.8
-	W842.INM05CIN	2.4	18	2.3	1.5	0.8	0.8	6	20	M5	1.3
-	W842.INM06CIN	2.7	20	2.5	2	1	1	7	20	M6	2.5
-	W842.INM08CIN	3.5	22	3	2.5	1.4	1.2	9	35	M8	6
-	W842.INM10CIN	4	22	3	3	1.4	1.6	9	35	M10	9
-	W842.INM12CIN	6	28	4	4	2	2	10	55	M12	16
-	W842.INM16CIN	7.5	32	5	5	2.5	2.5	45	100	M16	35