

W466



C40

AISI 303



METALEN KARTELKNOP MET SCHROEFDRAADBORING

Materiaal:

W466:

Staal met sterkteklasse 5.8.

W466 PIN:

RVS (AISI 303).

Oppervlak:

Gedraaid met lage ruwheid.

Kleur:

W466:

Vernikkeld (gegalvaniseerd).

W466PIN:

Natuurlijk.

Mogelijke afwerkingen:

Gebruineerd:

(vervang de laatste letter van de code (H) door de letter B (W46629.SM08B).

Verzinkt:

(vervang de laatste letter van de code (H) door de letter Z (W46629.SM08Z).

Boring:

Doorlopende schroefdraadboring gefreesd in massief metaal (tolerantie schroefdraad 6H).

Speciale verzoeken:

- Op aanvraag en voor grote hoeveelheden kunnen de inzetstukken worden geleverd met een zelf ontworpen boring d1.



H



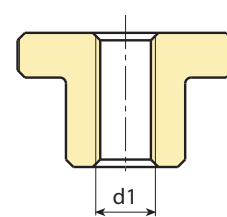
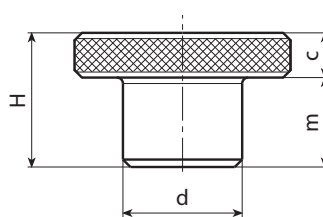
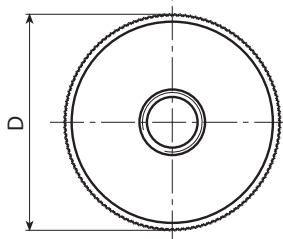
INOX



Verzinkte versie



Gebruineerde versie



Versie W466 - in vernikkeld staal

Code	Art.	d	D	H	m	c	d1 _{6H}	g
H18015.BM0501	H18015.BM0501	6	11	8	5	3	M3	3
H18015.BM0501	H18015.BM0501	8	15	10	6	4	M4	7
H18015.BM0501	H18015.BM0501	10	19	12	8	4	M5	12
H18015.BM0501	H18015.BM0501	12	23	15	10	5	M6	22.5
H18015.BM0501	H18015.BM0501	16	29	18	12	6	M8	45
H18015.BM0501	H18015.BM0501	20	35	23	15	8	M10	87
H18015.BM0501	H18015.BM0501	22	39	25	15	10	M12	121

Versie W466 PIN - in RVS (AISI 303).

INOX