

W466



C40

Aisi 303



VOLANT MOLETÉ EN MÉTAL AVEC TROU FILETÉ

Matériaux :

W466 :

Acier avec classe de résistance 5.8.

W466 PIN :

Acier inox (Aisi 303).

Surface :

Usinée au tour à faible rugosité.

Couleur :

W466 :

Nickelée (trait. galvanique).

W466PIN :

Naturelle.

Finitions alternatives :

Brunissage :

(remplacer la lettre finale du code (H) par la lettre B (W46629.SM08B).

Zingage :

(remplacer la lettre finale du code (H) par la lettre Z (W46629.SM08Z).

Trou :

Trou fileté passant réalisé dans la masse (tolérance filetage 6H).

Demandes spéciales :

- Sur demande et pour des quantités importantes, les inserts peuvent être fournis avec les diamètres du trou d1 selon un dessin.



H



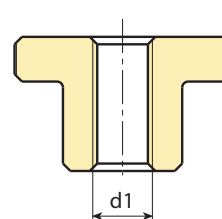
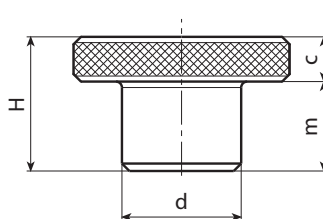
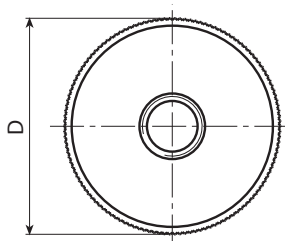
INOX



Ver. zinguée



Ver. brunie.



Version W466 - en acier nickelé.

Code	Art.	d	D	H	m	c	d1 _{6H}	g
H18015.BM0501	H18015.BM0501	6	11	8	5	3	M3	3
H18015.BM0501	H18015.BM0501	8	15	10	6	4	M4	7
H18015.BM0501	H18015.BM0501	10	19	12	8	4	M5	12
H18015.BM0501	H18015.BM0501	12	23	15	10	5	M6	22.5
H18015.BM0501	H18015.BM0501	16	29	18	12	6	M8	45
H18015.BM0501	H18015.BM0501	20	35	23	15	8	M10	87
H18015.BM0501	H18015.BM0501	22	39	25	15	10	M12	121

Version W466 PIN - en acier inox (Aisi 303)

INOX