

W466



C40

AISI 303



POMO MOLETEADO DE METAL CON ORIFICIO ROSCADO

Materiales:

W466:

Acero con clase de resistencia 5.8.

W466 PIN:

Acero inoxidable (AISI 303).

Superficie:

Torneada con baja rugosidad.

Color:

W466:

Niquelado (trat. galvánico).

W466PIN:

Natural.

Acabados alternativos:

Pavonado:

(sustituir la letra final del código (H) con B (W46629.SM08B).

Galvanizado:

(sustituir la letra final del código (H) con Z (W46629.SM08Z).

Orificio:

Orificio roscado pasante obtenido en el material macizo (tolerancia rosca 6H).

Requerimientos especiales:

- Bajo pedido, y por determinadas cantidades, los insertos se pueden suministrar con diámetros del orificio d1 según diseño.



H



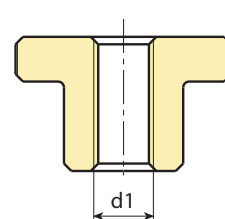
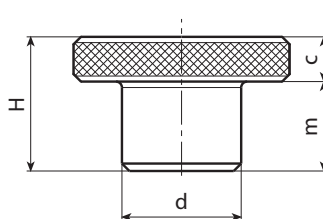
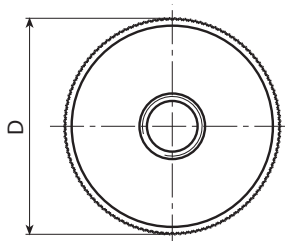
INOXIDABLE



Ver. galvanizada



Ver. pavonada



Versión W466 - de acero niquelado

Código	Art.	d	D	H	m	c	d1 _{6H}	
H18015.BM0501	H18015.BM0501	6	11	8	5	3	M3	3
H18015.BM0501	H18015.BM0501	8	15	10	6	4	M4	7
H18015.BM0501	H18015.BM0501	10	19	12	8	4	M5	12
H18015.BM0501	H18015.BM0501	12	23	15	10	5	M6	22.5
H18015.BM0501	H18015.BM0501	16	29	18	12	6	M8	45
H18015.BM0501	H18015.BM0501	20	35	23	15	8	M10	87
H18015.BM0501	H18015.BM0501	22	39	25	15	10	M12	121

Versión W466 - de acero inoxidable (AISI 303).

INOX