

W271



PUXADORES EM T COM ÊMBOLO DE INDEXAÇÃO ROSCADO EM AÇO COM PORCA DE BLOQUEIO

Materiais:

- (3) Mola em aço inoxidável (Aisi 301).
- (4) Puxador em T em poliamida reforçada. Não desmontável. Resistente a óleos e massas lubrificantes.

W271:

- (2) Aro hexagonal roscado em aço de alta resistência.
- (1) Perno do êmbolo de indexação em aço de alta resistência e temperado.
- (5) Porca de bloqueio roscada em aço (UNI 5589).

W271CIN:

- (2) Aro hexagonal roscado em aço inoxidável (Aisi 303).
- (1) Perno do êmbolo de indexação em aço inoxidável (Aisi 303).
- (5) Porca de bloqueio roscada em aço inoxidável (Aisi 304) (UNI 5589).

Superfície:

- (4) Acetinada.
- (1-2-3-5) Lisa.

Cor:

- (4) Preto (RAL 9011).

W271: (1-2-5) Preto do óxido.

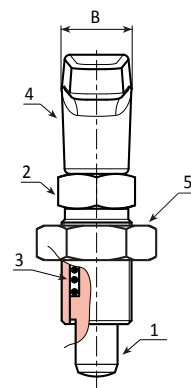
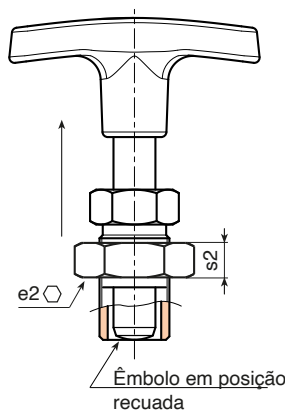
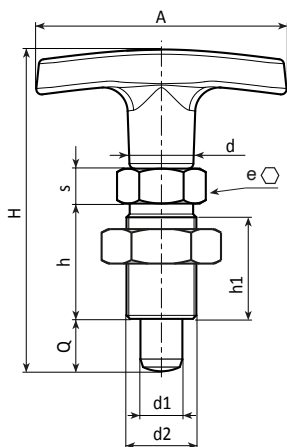
W271CIN: (1-2-5) Natural.

ATENÇÃO:

- > Recomendamos a realização do furo de alojamento da haste do êmbolo de indexação com tolerância H7.
- > Porca fornecida montada.

Pedidos especiais:

- A pedido e por quantidade, o puxador em T pode ser fornecido com cores conforme a tabela de cores [pág.].
- A pedido, a porca pode ser fornecida desmontada.



Versão W271 - em aço preto do óxido

Código	Art.	A	B	H	h	h1	d2	d	e	s	e2	s2	d1 -0,02 -0,04	Q	g
-	W271.Q0501	50	15	51	17	15	M10x1	14	12	5	17	5	5	5	34
-	W271.Q0601	50	15	56	20	18	M12x1,5	14	14	6	19	6	6	6	45
-	W271.Q0801	60	18	75	26	24	M16x1,5	16,5	19	8	24	8	8	8	90
-	W271.Q1001	72	20	87	33	31	M20x1,5	18,5	22	10	30	9	10	10	161

Versão W271 CIN - em aço inoxidável (Aisi 303)

Código	Art.	A	B	H	h	h1	d2	d	e	s	e2	s2	d1 -0,02 -0,04	Q	g
-	W271.I0501CIN	50	15	51	17	15	M10x1	14	12	5	17	5	5	5	34
-	W271.I0601CIN	50	15	56	20	18	M12x1,5	14	14	6	19	6	6	6	45
-	W271.I0801CIN	60	18	75	26	24	M16x1,5	16,5	19	8	24	8	8	8	90
-	W271.I1001CIN	72	20	87	33	31	M20x1,5	18,5	22	10	30	9	10	10	161

INOX