

W271



GETAPTE BLOKKEERBOUT IN STAAL MET CONTRAMOER - MET T-HANDGREEP

Materiaal:

- (3) Veer in RVS (AISI 301).
- (4) T-handgreep in versterkte polyamide. Niet demonteerbaar. Bestand tegen oliën en vetten.

W271:

- (2) Getapte zeskantmoer in staal met hoge sterkteklasse.
- (1) Blokkeerpen in gehard staal met hoge sterkteklasse.
- (5) Getapte contramoer in staal (UNI 5589).

W271CIN:

- (2) Getapte zeskantmoer in RVS (AISI 303)
- (1) Blokkeerpen in RVS (AISI 303).
- (5) Getapte contramoer in RVS (AISI 304) (UNI 5589).

Oppervlak:

- (4) Gesatineerd.
- (1-2-3-5) Glad.

Kleur:

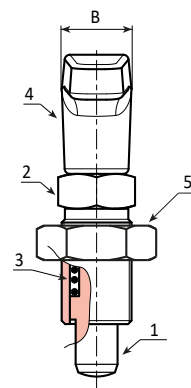
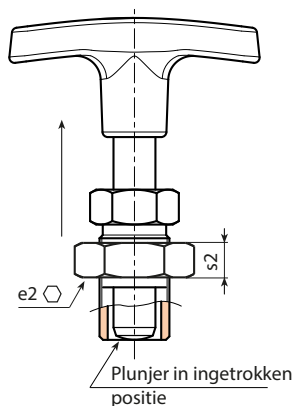
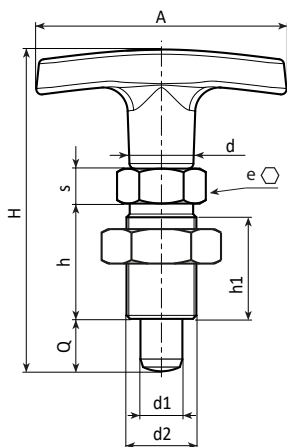
- (4) Zwart (RAL 9011).
- W271: (1-2-5) Gebruineerd.
- W271CIN: (1-2-5) Natuurlijk.

OPGELET:

- > Wij raden een tolerantie van H7 aan voor de boring van de zitting van de blokkeerboutstang.
- > Moer bij levering gemonteerd.

Speciale verzoeken:

- Op aanvraag en voor grote hoeveelheden kan de T-handgreep worden geleverd in de kleuren van de kleurentabel [pag.].
- Op aanvraag leverbaar met gedemonteerde moer.



Versie W271 - in gebruineerd staal

Code	Art.	A	B	H	h	h1	d2	d	e	s	e2	s2	d1 -0,02 -0,04	Q	g
-	W271.Q0501	50	15	51	17	15	M10x1	14	12	5	17	5	5	5	34
-	W271.Q0601	50	15	56	20	18	M12x1,5	14	14	6	19	6	6	6	45
-	W271.Q0801	60	18	75	26	24	M16x1,5	16,5	19	8	24	8	8	8	90
-	W271.Q1001	72	20	87	33	31	M20x1,5	18,5	22	10	30	9	10	10	161

Versie W271 CIN - in RVS (AISI 303)

Code	Art.	A	B	H	h	h1	d2	d	e	s	e2	s2	d1 -0,02 -0,04	Q	g
-	W271.I0501CIN	50	15	51	17	15	M10x1	14	12	5	17	5	5	5	34
-	W271.I0601CIN	50	15	56	20	18	M12x1,5	14	14	6	19	6	6	6	45
-	W271.I0801CIN	60	18	75	26	24	M16x1,5	16,5	19	8	24	8	8	8	90
-	W271.I1001CIN	72	20	87	33	31	M20x1,5	18,5	22	10	30	9	10	10	161

INOX