

# W271



## T-FOGANTYÚK ACÉL INDEXELŐ HERNYÓCSAVARRAL ÉS ZÁRÓANYÁVAL

### Anyagok:

- (3) Rozsdamentes acélrugó (AISI 301).
- (4) Merevített poliamid T-fogantyú. Nem szerelhető szét. Olajokkal és zsírokkal szemben ellenálló.

### W271:

- (2) Menetes, nagy ellenállású acél hatlapú gyűrűs csavaranya.
- (1) Edzett, nagy ellenállású acél dugattyúcsap.
- (5) Menetes acél záróanya (UNI 5589).

### W271CIN:

- (2) Menetes rozsdamentes acél hatlapú gyűrűs csavaranya (AISI 303).
- (1) Rozsdamentes acél dugattyúcsap (AISI 303).
- (5) Menetes rozsdamentes acél záróanya (AISI 304) (UNI 5589).

### Felületkikészítés:

- (4) Szatén.
- (1-2-3-5) Sima.

### Szín:

- (4) Fekete (RAL 9011).

W271: (1-2-5) Fekete oxiddal kezelt.

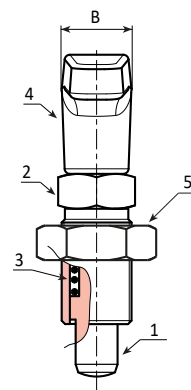
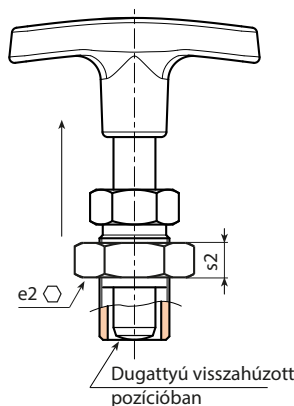
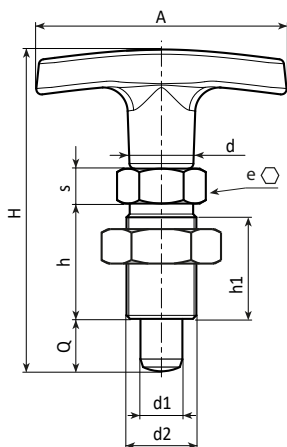
W271CIN: (1-2-5) Természetes.

### FIGYELEM:

- > A dugattyú szárának furatához H7 toleranciát javasolunk.
- > A csavaranyát felszerelve szállítjuk.

### Speciális kérések:

- Kérésre és speciális mennyiségek esetében a táblázatban jelzett színekben tudjuk szállítani a T-fogantyút [oldal: ].
- Kérésre leszerelve tudjuk szállítani a csavaranyát.



### W271 változat - fekete oxiddal kezelt acél

Kód	Art.	A	B	H	h	h1	d2	d	e	s	e2	s2	d1 -0,02 -0,04	Q	g
-	W271.Q0501	50	15	51	17	15	M10x1	14	12	5	17	5	5	5	34
-	W271.Q0601	50	15	56	20	18	M12x1,5	14	14	6	19	6	6	6	45
-	W271.Q0801	60	18	75	26	24	M16x1,5	16,5	19	8	24	8	8	8	90
-	W271.Q1001	72	20	87	33	31	M20x1,5	18,5	22	10	30	9	10	10	161

### W271 CIN változat - rozsdamentes acél (AISI 303)

Kód	Art.	A	B	H	h	h1	d2	d	e	s	e2	s2	d1 -0,02 -0,04	Q	g
-	W271.I0501CIN	50	15	51	17	15	M10x1	14	12	5	17	5	5	5	34
-	W271.I0601CIN	50	15	56	20	18	M12x1,5	14	14	6	19	6	6	6	45
-	W271.I0801CIN	60	18	75	26	24	M16x1,5	16,5	19	8	24	8	8	8	90
-	W271.I1001CIN	72	20	87	33	31	M20x1,5	18,5	22	10	30	9	10	10	161

INOX