

W271



T-KAHVAT, JOISSA TERÄKSINEN KIERTEITETTY LUKITUSTAPPI JA LUKITUSMUTTERI

Materiaalit:

(3) Ruostumaton teräsjousi (AISI 301).

(4) T-kahva vahvistettua polyamidia. Ei irrottavissa. Kestää öljyjä ja rasvoja.

W271:

(2) Kuusiomainen kierteitetty rengas sitkeää terästä.

(1) Lukitustapin tappiossa sitkeää karkaistua terästä.

(5) Teräksinen kierteitetty lukitusmutteri (UNI 5589).

W271CIN:

(2) Kuusiomainen kierteitetty rengas ruostumatonta terästä (AISI 303).

(1) Lukitustapin tappiossa ruostumatonta terästä (AISI 303).

(5) Kierteitetty lukitusmutteri ruostumatonta terästä (AISI 304) (UNI 5589).

Pinta:

(4) Satinoitu.

(1-2-3-5) Sileä.

Väri:

(4) Musta (RAL 9011).

W271: (1-2-5) Mustattu.

W271CIN: (1-2-5) Käsittelemätön.

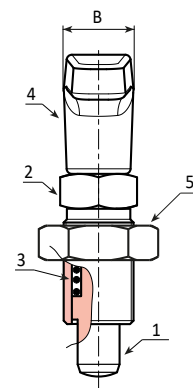
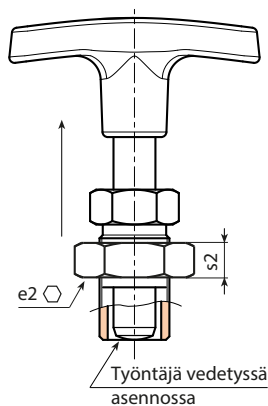
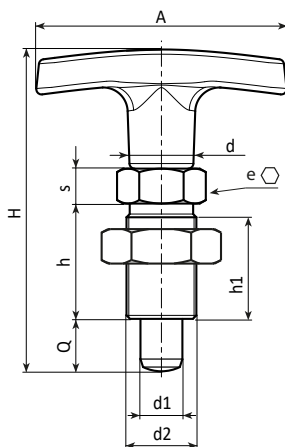
HUOMAA:

> Lukitustapin vartta varten tehtävään asennusreikään suositellaan toleranssia H7.

> Mutteri toimitetaan koottuna.

Erikoistilaukset:

- Määrästä riippuen t-kahva voidaan toimittaa tilauksesta väritaulukon mukaisesti [sivulla].
- Tilauksesta mutteri voidaan toimittaa irrallisena.



Versio W271 - mustattua terästä

Koodi	Art.	A	B	H	h	h1	d2	d	e	s	e2	s2	d1 -0,02 -0,04	Q	g
-	W271.Q0501	50	15	51	17	15	M10x1	14	12	5	17	5	5	5	34
-	W271.Q0601	50	15	56	20	18	M12x1,5	14	14	6	19	6	6	6	45
-	W271.Q0801	60	18	75	26	24	M16x1,5	16,5	19	8	24	8	8	8	90
-	W271.Q1001	72	20	87	33	31	M20x1,5	18,5	22	10	30	9	10	10	161

Versio W271 CIN - ruostumatonta terästä (AISI 303)

Koodi	Art.	A	B	H	h	h1	d2	d	e	s	e2	s2	d1 -0,02 -0,04	Q	g
-	W271.I0501CIN	50	15	51	17	15	M10x1	14	12	5	17	5	5	5	34
-	W271.I0601CIN	50	15	56	20	18	M12x1,5	14	14	6	19	6	6	6	45
-	W271.I0801CIN	60	18	75	26	24	M16x1,5	16,5	19	8	24	8	8	8	90
-	W271.I1001CIN	72	20	87	33	31	M20x1,5	18,5	22	10	30	9	10	10	161

INOX