

# W102HIN

**NEW**

+200°  
-40°

AISI  
304

RoHS  
COMPLIANT

## MASSIVES STERNHANDRAD AUS EDELSTAHL MIT GEWINDELOCH

INOX

**Material:**

Edelstahl-Feinguss (AISI 304).

**Oberfläche:**

Durch Elektropolitur satiniert.

**Farbe:**

Natur.

**Loch:**

**Ausführung HNM:**

Blindes Gewindeloch (Gewindetoleranz 6H).

**Ausführung HND:**

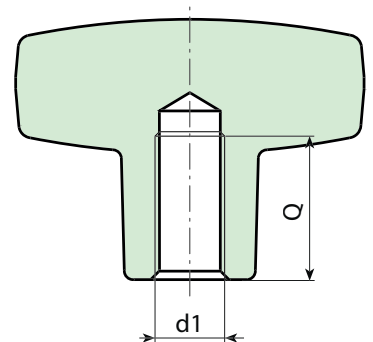
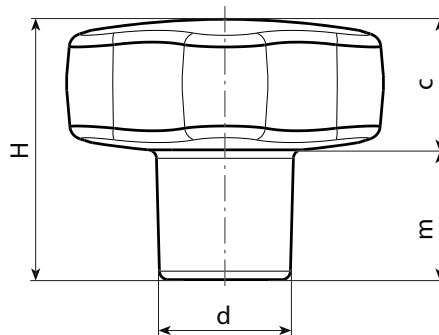
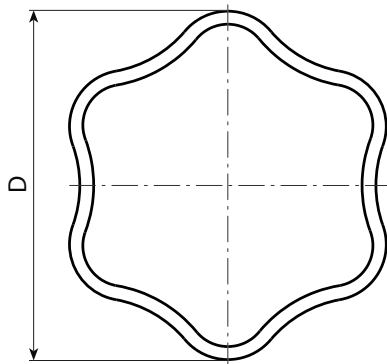
Blinde Bohrung (Toleranz H7).

**Weitere Möglichkeiten:**

- Keine.



06



Ausführung HNM: mit blindem Gewindeloch

INOX

Code	Art.	D	H	d	m	D	d <sub>16H</sub>	Q	g
W10230.0002	W10230.HNM05HIN	30	21	11	11		M5	10	-
W10230.0003	W10230.HNM06HIN	30	21	11	11		M6	12	-
W10240.0003	W10240.HNM06HIN	40	30	15	15		M6	12	-
W10240.0004	W10240.HNM08HIN	40	30	15	15		M8	15	-
W10250.0003	W10250.HNM08HIN	50	34	17	17		M8	15	-
W10250.0004	W10250.HNM10HIN	50	34	17	17		M10	18	-
W10260.0003	W10260.HNM08HIN	60	39	21	18		M08	15	360
W10260.0004	W10260.HNM10HIN	60	39	21	18		M10	18	360
W10260.0005	W10260.HNM12HIN	60	39	21	18		M12	22	360

Ausführung HND: mit blinder Bohrung H7

INOX

Code	Art.	D	H	d	m	D	d <sub>1H7</sub>	Q	g
W10240.0002	W10240.HND08HIN	40	30	15	15		8	15	-
W10250.0002	W10250.HND10HIN	50	34	17	17		10	18	-
W10260.0002	W10260.HND12HIN	60	39	21	18		12	22	360