

# W100HIN

**NEW**

+200°  
-40°

Aisi  
304

RoHS  
COMPLIANT

## VOLANT À LOBES EN ACIER INOX AVEC TROU FILETÉ

INOX

**Matériaux :**

Microfusion d'acier inox (Aisi 304).

**Surface :**

Satinée par polissage électrolytique.

**Couleur :**

Naturelle.

**Trou :**

**Version HNM :**

Trou fileté borgne (tolérance filetage 6H).

**Version HND :**

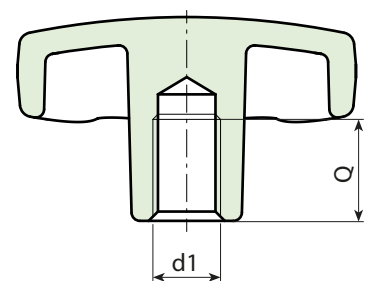
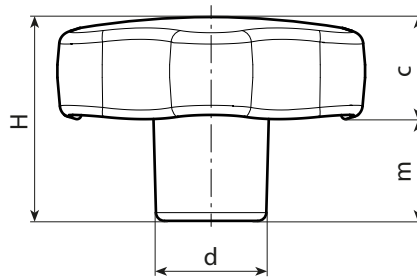
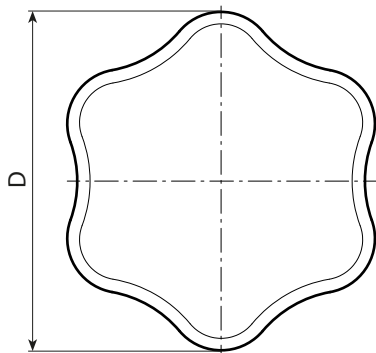
Trou lisse borgne (tolérance trou H7).

**Demandes spéciales :**

- Aucune.



F



**Version HNM : avec trou fileté borgne**

INOX

Code	Art.	D	H	d	m	d <sub>16H</sub>	Q	g
-	W10030.HNM05HIN	30	21	11	11	M5	10	-
-	W10030.HNM06HIN	30	21	11	11	M6	10	-
-	W10040.HNM06HIN	40	24	13	12	M6	12	-
-	W10040.HNM08HIN	40	24	13	12	M8	15	-
-	W10050.HNM08HIN	50	31	15	13,5	M8	15	-
-	W10050.HNM10HIN	50	31	15	13,5	M10	18	-
-	W10060.HNM08HIN	60	39	17	18	M8	15	170
-	W10060.HNM10HIN	60	39	17	18	M10	18	170
-	W10060.HNM12HIN	60	39	17	18	M12	22	170

**Version HND : avec trou lisse borgne H7**

INOX

Code	Art.	D	H	d	m	d <sub>1H7</sub>	Q	g
-	W10040.HND08HIN	40	24	13	12	08	15	-
-	W10050.HND10HIN	50	31	15	13,5	10	18	-
-	W10060.HND12HIN	60	39	17	18	12	22	170