

T556

PROTECTEUR POUR SCIE CIRCULAIRE



Matériaux :
(1-2) Polycarbonate.

Surface :
Satinée.

Couleur :
Orange (RAL 2004 code 02).

Inserts :
(3) Rivet en aluminium AL4.010 4.0x10.
(4) Douille fileté passante en laiton.
(5) Rondelle en acier zingué.
(6) Pivot passé au tour avec butée en acier zingué d.6x30.
(7) Vis autotaraudeuse en laiton M3x10 DIN 97.

Levier de serrage :
Levier à cliquet art. A523065.TM08X3001.

Demandes spéciales :

- Sur demande et pour des quantités importantes, le protecteur peut être fourni en jaune (RAL 1007) ou en version transparente.

- Adaptateur tuyau aspirateur D. 40, à commander séparément - art. T556040.T01.

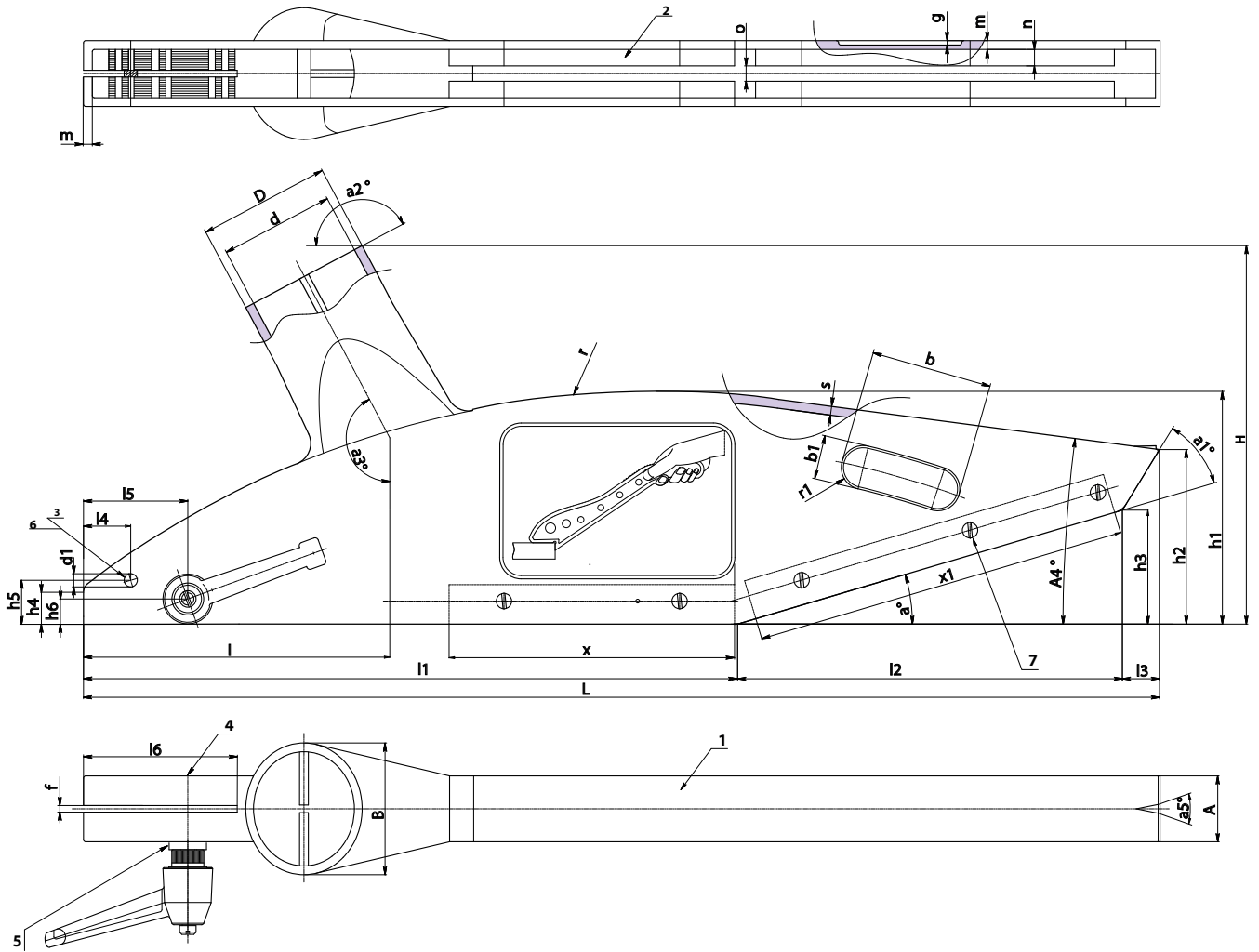
Produit conforme à la norme UNI EN 19085-5:2017.



Code	Art.	L	A	B	H	D	d	d1	l	l1	l2	l3	l4	l5	l6	h1	h2
-	T556250.C03	337	30	60	147	60	53	6.5	80	243	77	16.5	10	23.5	42	75	57.5
-	T556300.C03	490	30	60	172	60	53	6	145	297	176	17	21.5	47.5	70	105	79.5

T556

PROTECTEUR POUR SCIE CIRCULAIRE



T

Code	h3	h4	h5	h6	a°	a1°	a2°	a3°	a5°	b	b1	f	g	m	n	o	r	r1	s	x	x1	g
-	28	23	20	10.5	20	40	152	152	-	44	20.5	4	450	5.5	7	7	290	10	4	-	190	450
-	52	14.5	20	11.5	16.5	41	152	152	22	56	21	3	650	4	7	8	430	10	4	130	170	650