

T440



NdFeB

AVP



MAGNET AUS NEODYM IN ZYLINDERFORM MIT VERZINKTEM STAHLMANTEL UND AUSSENGEWINDE

Material:

- (1) Aus Automatenstahl gedrehter Mantel mit Innensechskant am Gewindebolzen zur Befestigung (Gewindetoleranz 6g).
- (2) Magnet zylindrisch aus Neodym-Eisen-Bor (NdFeB).
- (3) Distanzhülse aus Messing.

Oberfläche:

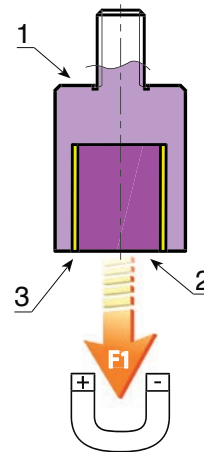
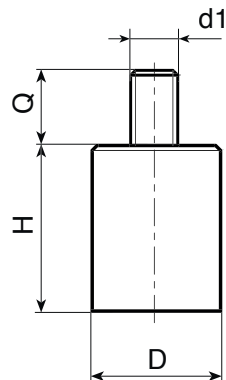
Glatt.

Farbe:

Standardmäßige Blauverzinkung.

Weitere Möglichkeiten:

- Keine.



Code	Art.	D±0,1	H±0,2	d16g	Q	g	F1 (N)
T440006.0001	T440006.VZM03X07	06	20	M3	07	4	6
T440006.0001	T440006.VZM03X07	08	20	M3	07	7,5	12
T440010.0001	T440010.VZM04X08	10	20	M4	08	11	24
T440013.0001	T440013.VZM04X08	13	20	M4	08	20	60
T440016.0001	T440016.VZM04X10	16	20	M4	10	30	90
T440020.0001	T440020.VZM06X10	20	25	M6	10	58	135
T440032.0001	T440032.VZM08X12	32	40	M8	12	243	340
T440050.0001	T440050.VZM10X15	50	60	M10	15	915	1.000
T440063.0001	T440063.VZM12X20	63	65	M12	20	1.579	1.700