

T438



MAGNES CYLINDRYCZNY ALUMINIOWO-NIKLOWO-KOBALTOWY W OPRAWIE Z OCYNKOWANEJ STALI Z GWINTOWANYM TRZPIENIEM

Materiały:

- (1) Oprawa toczona ze stali automatowej, gwintowany trzpień i sześciokątny otwór stabilizujący; (tolerancja gwintu 6g).
- (2) Magnes cylindryczny ze stopu Aluminium-Nikiel-Kobalt (AlNiCo).
- (3) Mosiężna rozpórka.

Powierzchnia:

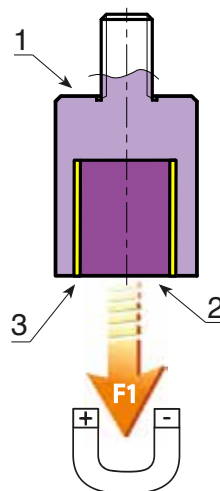
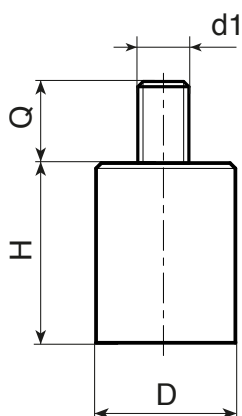
Gładka.

Kolor:

Cynkowanie na niebiesko standard.

Wykonanie na specjalne zamówienie:

- Nie uwzględnia się.



Kod	art.	D±0,1	H±0,2	d16g	Q	g	F1 (N)
-	T438006.VZM03X07	06	20	M3	07	4,5	2
-	T438006.VZM03X07	08	20	M3	07	8	4
-	T438010.VZM04X08	10	20	M4	08	11,5	8,5
-	T438013.VZM04X08	13	20	M4	08	19,5	12
-	T438016.VZM04X10	16	20	M4	10	31	20
-	T438020.VZM06X10	20	25	M6	10	58	40
-	T438025.VZM06X10	25	35	M6	10	124	60
-	T438032.VZM08X12	32	40	M8	12	228	160
-	T438050.VZM10X15	50	60	M10	15	807	400
-	T438063.VZM12X20	63	65	M12	20	1.293	660