

# T434



## ÍMAN DE ALUMÍNIO-NÍQUEL-COBALTO CILÍNDRICO COM CARÇAÇA EM AÇO ZINCADO COM FURO CEGO ROSCADO

### Materiais:

- (1) Carcaça torneada em aço automático, com furo cego roscado (tolerância de rosca 6H).
- (2) Íman cilíndrico de Alumínio-Níquel-Cobalto (AlNiCo).
- (3) Espaçador de latão.

### Superfície:

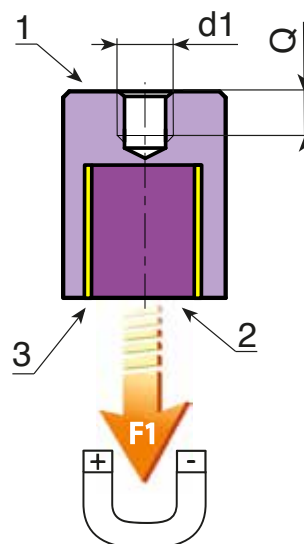
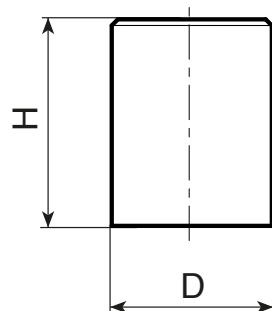
Lisa.

### Cor:

Zincagem blue standard.

### Pedidos especiais:

- Nenhum.



R

Código	art.	D ±0,1	H ±0,2	d16H	Q	g	F1 (N)
-	T434006.VZM03	06	20	M3	5	4	2
-	T434008.VZM03	08	20	M3	5	7,5	4
-	T434010.VZM04	10	20	M4	7	11	8,5
-	T434013.VZM04	13	20	M4	7	19	12
-	T434016.VZM04	16	20	M4	5	30	20
-	T434020.VZM06	20	25	M6	7	55	40
-	T434025.VZM06	25	35	M6	9	121	60
-	T434032.VZM08	32	40	M8	9	220	160
-	T434040.VZM08	40	50	M8	12	436	240
-	T434050.VZM10	50	60	M10	12	794	400
-	T434063.VZM12	63	65	M12	14	1.274	660