

# T420



## MAGNET AUS SAMARIUM-COBALT, RUND MIT VERZINKTEM STAHLMANTEL UND INNENGEWINDE

### Material:

- (1) Aus Automatenstahl gedrehter Mantel mit Innengewinde (Gewindetoleranz 6H).
- (2) Flacher Magnet aus Samarium-Cobalt (SmCo).
- (3) Distanzhülse aus Kunststoff.

### Oberfläche:

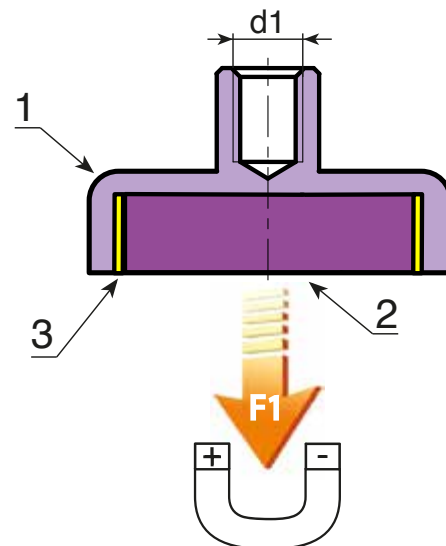
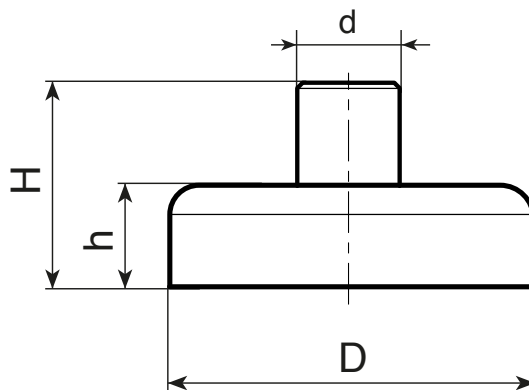
Glatt.

### Farbe:

Standardmäßige Blauverzinkung.

### Weitere Möglichkeiten:

- Auf Anfrage und ab bestimmten Abnahmemengen kann der Stahlmantel des Modells T420 schwarzverzinkt geliefert werden (Salznebelbeständigkeit 720 Stunden).



R

Code	Art.	D $\pm 0,1$	h $\pm 0,2$	H $\pm 0,2$	d $\pm 0,2$	d $_{16H}$	$\bar{g}$	F1 (N)
-	T420006.VZM03	06	4,5	11,5	6	M3	2	5
-	T420008.VZM03	08	4,5	11,5	6	M3	3	11
-	T420010.VZM03	10	4,5	11,5	6	M3	4	20
-	T420013.VZM03	13	4,5	11,5	6	M3	6	40
-	T420016.VZM04	16	4,5	11,5	6	M4	7	60
-	T420020.VZM04	20	6	13	8	M4	16	90
-	T420025.VZM04	25	7	14	8	M4	28	150
-	T420032.VZM05	32	7	15,5	10	M5	47	220