

# T418



## IMÁN DE FERRITA REDONDO CON CUBIERTA DE ACERO GALVANIZADO Y ORIFICIO ROSCADO SALIENTE

### Materiales:

- (2) Imán plano de ferrita.
- (3) Distanciador de material plástico.

### T418:

- (1) Cubierta torneada de acero automático, con orificio roscado ciego saliente.

### T418CIN:

- (1) Cubierta torneada de acero inoxidable (AISI 304) con orificio roscado ciego saliente (tolerancia rosca 6H).

### Superficie:

Lisa.

### Color:

T418:

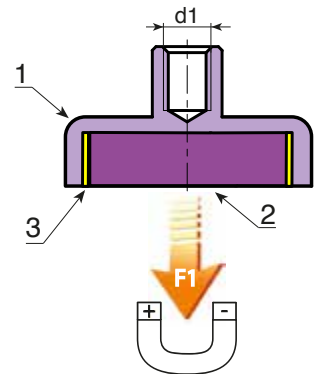
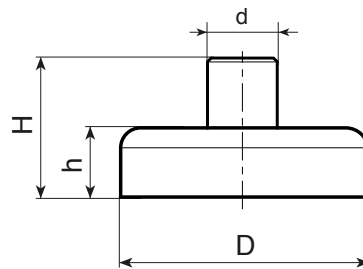
Galvanizado azul estándar.

T418CIN:

Natural.

### Requerimientos especiales:

- Bajo pedido, y por determinadas cantidades, la cubierta de acero del modelo T418 se puede suministrar con galvanizado negro (resistencia 720 horas a la niebla salina).



### Versión VZM: con cubierta galvanizada

Código	art.	D	h	H	d ±0,2	d16H	g	F1 (N)
-	T418010.VZM03	10 ±0,1	4,5 +0,2/-0,1	11,5 +0,3/-0,2	6	M3	3	4
-	T418013.VZM03	13 ±0,1	4,5 +0,2/-0,1	11,5 +0,3/-0,2	6	M3	4	10
-	T418016.VZM03	16 ±0,1	4,5 +0,2/-0,1	11,5 +0,3/-0,2	6	M3	6	18
-	T418020.VZM03	20 ±0,1	6 +0,2/-0,1	13 +0,3/-0,2	6	M3	11	30
-	T418025.VZM03	25 ±0,1	7 +0,3/-0,2	15 +0,5/-0,3	8	M4	20	40
-	T418032.VZM04	32 ±0,2	7 +0,3/-0,2	15 +0,5/-0,3	8	M4	31	80
-	T418036.VZM04	36 ±0,2	7,7 +0,3/-0,2	16 +0,5/-0,3	8	M4	42	100
-	T418040.VZM05	40 ±0,2	8 +0,3/-0,2	18 +0,5/-0,3	10	M5	59	125
-	T418047.VZM06	47 ±0,2	9 +0,4/-0,2	20,5 +0,6/-0,3	12	M6	91	180
-	T418050.VZM06	50 ±0,2	10 +0,4/-0,2	22 +0,6/-0,3	12	M6	111	220
-	T418057.VZM06	57 ±0,2	10,5 +0,5/-0,2	22,5 +0,7/-0,3	12	M6	153	280
-	T418063.VZM08	63 +0,3/-0,1	14 +0,5/-0,2	30 +0,7/-0,3	15	M8	245	350
-	T418080.VZM10	80 +0,3/-0,1	18 +0,5/-0,2	34 +0,7/-0,3	20	M10	499	600
-	T418100.VZM12	100 +0,5/-0,1	22 +0,5/-0,2	43 +0,7/-0,3	22	M12	956	900
-	T418125.VZM14	125 +0,5/-0,1	26 +0,5/-0,2	50 +0,7/-0,3	25	M14	1.720	1.300

### Versión HND: con cubierta inoxidable (AISI 304)

INOX

Código	art.	D	h	H	d ±0,2	d16H	g	F1 (N)
-	T418025.HNM05CIN	25 ±0,1	7 +0,3/-0,2	16 +0,5/-0,3	8	M5	20	32
-	T418032.HNM05CIN	32 ±0,2	7 +0,3/-0,2	16 +0,5/-0,3	8	M5	31	64
-	T418040.HNM05CIN	40 ±0,2	8 +0,3/-0,2	16,5 +0,5/-0,3	8	M5	56	100
-	T418050.HNM05CIN	50 ±0,2	10 +0,4/-0,2	18,5 +0,6/-0,3	8	M5	105	175
-	T418063.HNM05CIN	63 +0,3/-0,1	14 +0,5/-0,2	22 +0,7/-0,3	8	M5	228	280