

T405

ÍMAN PLANO E REDONDO DE NEODÍMIO RECOBERTO



Materiais:

- (1) Carcaça de plástico à base poliamida.
Resistente a óleos e massas lubrificantes.
(2) Íman plano de neodímio (NdFeb).

Superfície:

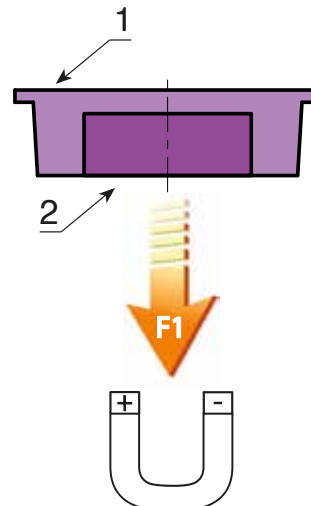
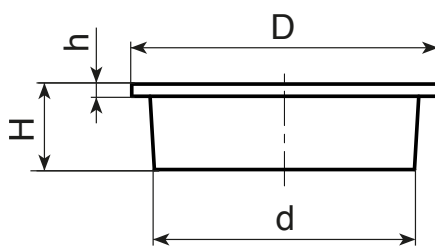
Lisa.

Cor:

- Preto (RAL 9011 cód. 01).
Branco (RAL 9004 cod. 04).
Vermelho (RAL 9003 cod. 16).

Pedidos especiais:

- A pedido e por quantidade, é possível aplicar um logótipo ou símbolo tampografado, ou um botão de resina.



Versão na cor preta (código 01)

Código	art.	D	H	d	h	\hat{g}	F1 (N)
-	T405018.T01	18	8	14	2	3	10
-	T405025.T01	25	8	22	2	5	14
-	T405030.T01	30	7,5	28,5	2	8	27
-	T405036.T01	36	8,5	32,5	2	9	35
-	T405040.T01	40	7,8	36	2	10,5	35

Versão na cor branca (código 04)

Código	art.	D	H	d	h	\hat{g}	F1 (N)
-	T405018.T04	18	8	14	2	3	10
-	T405025.T04	25	8	22	2	5	14
-	T405030.T04	30	7,5	28,5	2	8	27
-	T405036.T04	36	8,5	32,5	2	9	35
-	T405040.T04	40	7,8	36	2	10,5	35

Versão na cor vermelha (código 16)

Código	art.	D	H	d	h	\hat{g}	F1 (N)
-	T405018.T16	18	8	14	2	3	10
-	T405025.T16	25	8	22	2	5	14
-	T405030.T16	30	7,5	28,5	2	8	27
-	T405036.T16	36	8,5	32,5	2	9	35
-	T405040.T16	40	7,8	36	2	10,5	35