

T405

MAGNETE PIATTO E TONDO AL NEODIMIO RICOPERTO



Materiali:

- (1) Guscio in plastica a base poliammide. Resistente ad oli e grassi.
- (2) Magnete piano in neodimio (NdFeb).

Superficie:

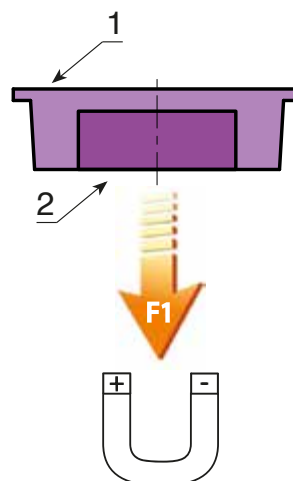
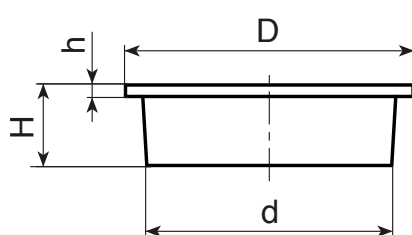
Liscia.

Colore:

- Nero (RAL 9011 cod. 01).
- Bianco (RAL 9004 cod. 04).
- Rosso (RAL 9003 cod. 16).

Richieste speciali:

- Su richiesta e per quantità è possibile applicare un logo o simbolo tampografato, oppure un bottone resinato



Versione in colore nero (codice 01)

Codice	art.	D	H	d	h	g	F1 (N)
T405018.0001	T405018.T01	18	8	14	2	3	10
T405025.0001	T405025.T01	25	8	22	2	5	14
T405030.0001	T405030.T01	30	7,5	28,5	2	8	27
T405036.0001	T405036.T01	36	8,5	32,5	2	9	35
T405040.0001	T405040.T01	40	7,8	36	2	10,5	35

Versione in colore bianco (codice 04)

Codice	art.	D	H	d	h	g	F1 (N)
T405018.0002	T405018.T04	18	8	14	2	3	10
T405025.0002	T405025.T04	25	8	22	2	5	14
T405030.0002	T405030.T04	30	7,5	28,5	2	8	27
T405036.0002	T405036.T04	36	8,5	32,5	2	9	35
T405040.0002	T405040.T04	40	7,8	36	2	10,5	35

Versione in colore rosso (codice 16)

Codice	art.	D	H	d	h	g	F1 (N)
T405018.0003	T405018.T16	18	8	14	2	3	10
T405025.0003	T405025.T16	25	8	22	2	5	14
T405030.0003	T405030.T16	30	7,5	28,5	2	8	27
T405036.0003	T405036.T16	36	8,5	32,5	2	9	35
T405040.0003	T405040.T16	40	7,8	36	2	10,5	35