

T405

MAGNET AUS BESCHICHTETEM NEODYM, FLACH UND RUND



Material:

- (1) Mantel aus polyamidbasiertem Kunststoff. Öl- und fettbeständig.
- (2) Flacher Magnet aus Neodym (NdFeB).

Oberfläche:

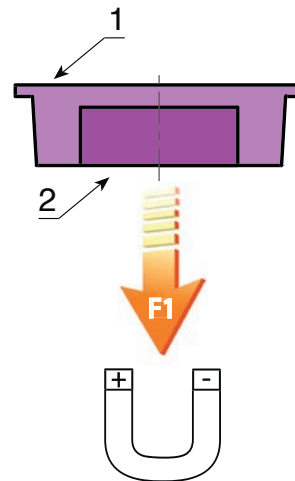
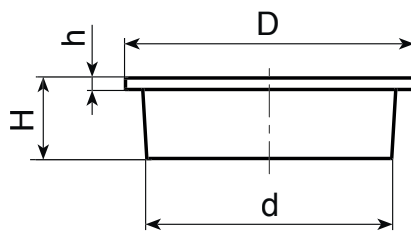
Glatt.

Farbe:

- Schwarz (RAL 9011 Code 01).
- Weiß (RAL 9004 Code 04).
- Rot (RAL 9003 Code 16).

Weitere Möglichkeiten:

- Auf Anfrage und ab bestimmten Abnahmemengen kann ein Logo oder Symbol als Tampondruck oder ein harzbeschichteter Knopf aufgebracht werden.



Ausführung in schwarz (Code 01)

Code	Art.	D	H	d	h	\bar{g}	F1 (N)
T405018.0001	T405018.T01	18	8	14	2	3	10
T405025.0001	T405025.T01	25	8	22	2	5	14
T405030.0001	T405030.T01	30	7,5	28,5	2	8	27
T405036.0001	T405036.T01	36	8,5	32,5	2	9	35
T405040.0001	T405040.T01	40	7,8	36	2	10,5	35

Ausführung in weiß (Code 04)

Code	Art.	D	H	d	h	\bar{g}	F1 (N)
T405018.0002	T405018.T04	18	8	14	2	3	10
T405025.0002	T405025.T04	25	8	22	2	5	14
T405030.0002	T405030.T04	30	7,5	28,5	2	8	27
T405036.0002	T405036.T04	36	8,5	32,5	2	9	35
T405040.0002	T405040.T04	40	7,8	36	2	10,5	35

Ausführung in rot (Code 16)

Code	Art.	D	H	d	h	\bar{g}	F1 (N)
T405018.0003	T405018.T16	18	8	14	2	3	10
T405025.0003	T405025.T16	25	8	22	2	5	14
T405030.0003	T405030.T16	30	7,5	28,5	2	8	27
T405036.0003	T405036.T16	36	8,5	32,5	2	9	35
T405040.0003	T405040.T16	40	7,8	36	2	10,5	35