

T200

KREUZ-KLEMMHALTER MIT SCHRAUBENBEFESTIGUNG



PA6
+G.F.

UL94
HB



Material:

Polyamid glasfaserverstärkt (PA6+GF).
Öl- und fettbeständig.

Oberfläche:

Matt.

Farbe:

Schwarz (RAL 9011).

Einsatz:

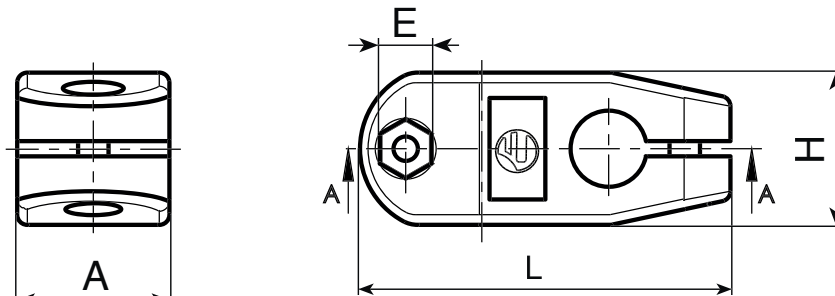
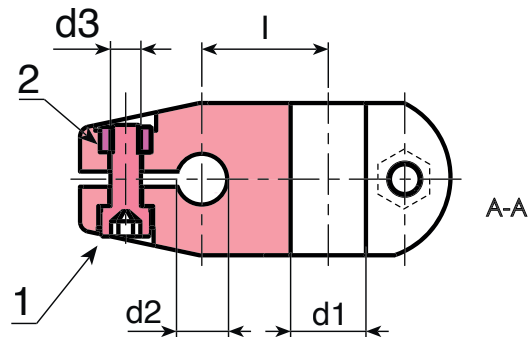
(1) Zylinderkopfschrauben TCCE aus verzinktem Stahl DIN 912.
Mutter aus verzinktem Stahl DIN 934/UNI 5588.

Loch:

Durchgangsbohrung, die durch Formung im Kunststoff hergestellt wird.

Weitere Möglichkeiten:

- Auf Anfrage und ab bestimmten Abnahmemengen ist der Klemmhalter mit Bohrungen d1 und d2 nach Ihren Vorgaben erhältlich.
- Auf Anfrage und ab bestimmten Abnahmemengen ist der Klemmhalter auch mit Vierkant-Aussparungen für Vierkantrohre d1 und d2 erhältlich.
- Auf Anfrage und ab bestimmten Abnahmemengen Farben nach der Tabelle auf S. 959.



Code	Art.	L	A	H	E	l	c	d3	d1	d2	g
T20073.0003	T20073.TG121001	73	30	30	10	25	2,8	M06	12	10	72
T20073.0004	T20073.TG121201	73	30	30	10	25	2,8	M06	12	12	70
T20073.0005	T20073.TG121401	73	30	30	10	25	2,8	M06	12	14	69
T20073.0006	T20073.TG121601	73	30	30	10	25	2,8	M06	12	16	68