

# S230

## PARA IZOLACYJNYCH PODKŁADEK



### Materiały:

Żywica fenolowa.  
Odporna na oleje i tłuszcze.  
Odporna na wysokie temperatury.

### Powierzchnia:

Błyszcząca.

### Kolor:

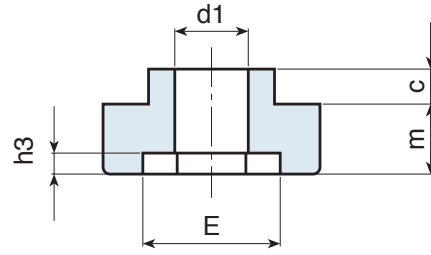
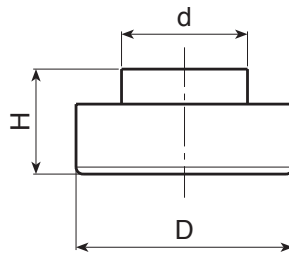
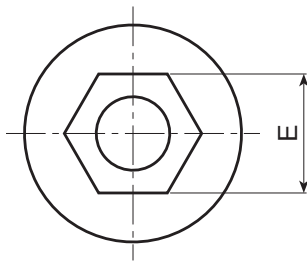
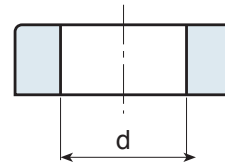
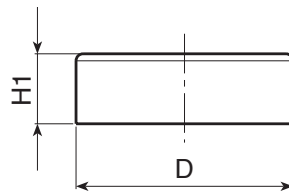
Czarny (RAL 9011).

### Otwór:

Otwór gładki przelotowy, wytłoczony w sztucznym tworzywie.

### Wykonanie na specjalne zamówienie:

- Nie uwzględnia się.



Kod	art.	D	d	H	H1	c	m	E	h3	d1	
-	S23020C.BG06	20	11	12	5	4	8	10	3	6,5	8
-	S23031C.BG08	31	18	15	10,5	4,5	10,5	13	3	9	22
-	S23031C.BG10	31	18	15	10	5	10	17	3	10,5	18
-	S23031C.BG12	31	18	15	10,5	4,5	10,5	19	3	13,5	15
-	S23038C.BG14	35	22	18	10	5	12	22	5	14,5	24