

S228

ISOLIERSCHEIBEN



Material:

Polyamid glasfaserverstärkt (PA6+GF).
Öl- und fettbeständig.

Oberfläche:

Glatt.

Farbe:

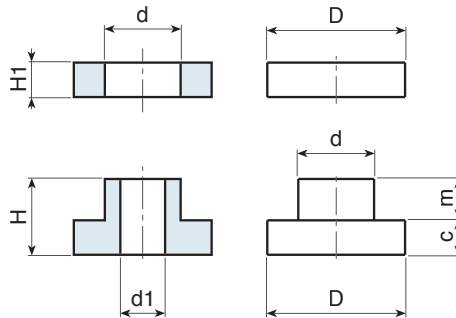
Schwarz (RAL 9011).

Loch:

Durchgangsbohrung, die durch Formung im Kunststoff hergestellt wird.

Weitere Möglichkeiten:

- Keine.



Code	Art.	D	H	d	H1	m	c	d1	
S22820C.0001	S22820C.TG06	20	11	11	5	6.5	4.5	6.5	9

S229

ISOLIERSCHEIBEN



Material:

Polyamid glasfaserverstärkt (PA6+GF).
Öl- und fettbeständig.

Oberfläche:

Glatt.

Farbe:

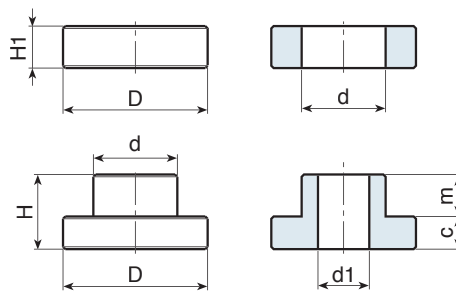
Schwarz (RAL 9011).

Loch:

Durchgangsbohrung, die durch Formung im Kunststoff hergestellt wird.

Weitere Möglichkeiten:

- Keine.



Code	Art.	D	H	d	H1	m	c	d1	
S22931C.0001	S22931C.TG10	31	16	17.5	8.5	9	7	10.5	13