

# S228

## PARA PODKŁADEK Z KRÓTKĄ SZYJKĄ



### Materiały:

Poliamid wzmocniony.  
Odporna na oleje i tłuszcze.

### Powierzchnia:

Gładka.

### Kolor:

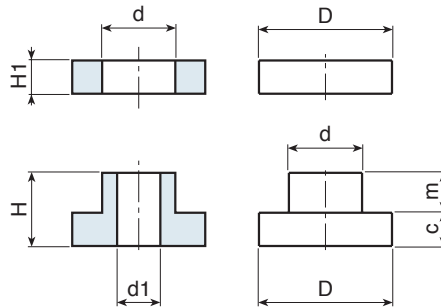
Czarny (RAL 9011).

### Otwór:

Otwór gładki przelotowy, wytłoczony w sztucznym tworzywie.

### Wykonanie na specjalne zamówienie:

- Nie uwzględnia się.



Kod	art.	D	H	d	H1	m	c	d1	g
-	S22820C.TG06	20	11	11	5	6.5	4.5	6.5	9

# S229

## PARA IZOLACYJNYCH PODKŁADEK



### Materiały:

Poliamid wzmocniony.  
Odporna na oleje i tłuszcze.

### Powierzchnia:

Gładka.

### Kolor:

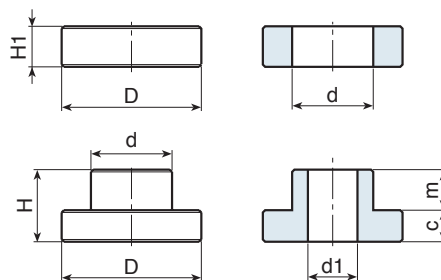
Czarny (RAL 9011).

### Otwór:

Otwór gładki przelotowy, wytłoczony w sztucznym tworzywie.

### Wykonanie na specjalne zamówienie:

- Nie uwzględnia się.



Kod	art.	D	H	d	H1	m	c	d1	g
-	S22931C.TG10	31	16	17.5	8.5	9	7	10.5	13