

S228

LYHYTKAULAINEN ALUSLAATTAPARI

**Materiaalit:**

Vahvistettu polyamidi.
Kestää öljyä ja rasvoja.

Pinta:

Sileä.

Väri:

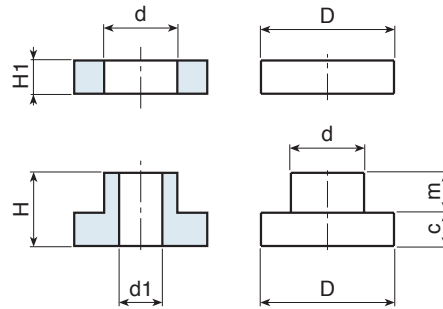
Musta (RAL 9011).

Reikä:

Sileä läporeikä, painettu muoviin.

Erikoistilaukset:

- Ei mitään.



Koodi	art.	D	H	d	H1	m	c	d1	g
-	S22820C.TG06	20	11	11	5	6.5	4.5	6.5	9

S229

ERISTÄVÄ ALUSLAATTAPARI

**Materiaalit:**

Vahvistettu polyamidi.
Kestää öljyä ja rasvoja.

Pinta:

Sileä.

Väri:

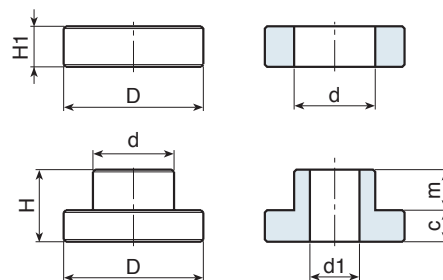
Musta (RAL 9011).

Reikä:

Sileä läporeikä, painettu muoviin.

Erikoistilaukset:

- Ei mitään.



Koodi	art.	D	H	d	H1	m	c	d1	g
-	S22931C.TG10	31	16	17.5	8.5	9	7	10.5	13