

S228

PAR ARANDELA CON CUELLO CORTO



Materiales:

Poliamida reforzada.
Resistente a aceites y grasas.

Superficie:

Lisa.

Color:

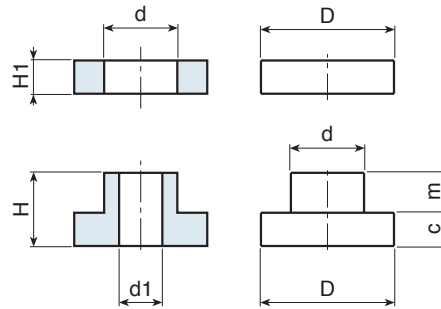
Negro (RAL 9011).

Orificio:

Orificio liso pasante obtenido mediante moldeo del plástico.

Requerimientos especiales:

- Ninguna.



| Código | art. | D | H | d | H1 | m | c | d1 | g |
|--------|--------------|----|----|----|----|-----|-----|-----|---|
| - | S22820C.TG06 | 20 | 11 | 11 | 5 | 6.5 | 4.5 | 6.5 | 9 |

S229

PAR ARANDELA AISLANTE



S

Materiales:

Poliamida reforzada.
Resistente a aceites y grasas.

Superficie:

Lisa.

Color:

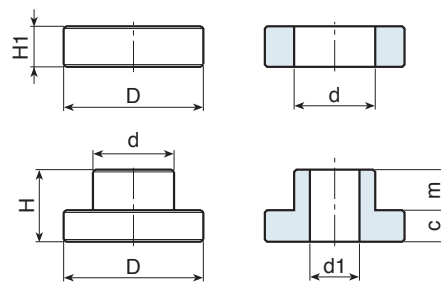
Negro (RAL 9011).

Orificio:

Orificio liso pasante obtenido mediante moldeo del plástico.

Requerimientos especiales:

- Ninguna.



| Código | art. | D | H | d | H1 | m | c | d1 | g |
|--------|--------------|----|----|------|-----|---|---|------|----|
| - | S22931C.TG10 | 31 | 16 | 17.5 | 8.5 | 9 | 7 | 10.5 | 13 |