

# S117



## ПАНЕЛЬНЫЙ СОЕДИНИТЕЛЬ С ГНЕЗДОВЫМ КОНТАКТОМ TP (ТОЛЬКО ДЛЯ ИНВЕРТОРОВ)

### Материалы:

(2-3) Усиленный полиамид.  
Устойчивость к маслам и жирам.

### Поверхность:

Сатинирован.

### Цвет:

Черн. (RAL 9011).

### Вставки:

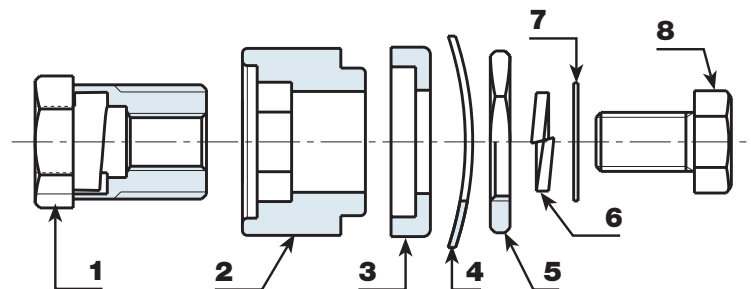
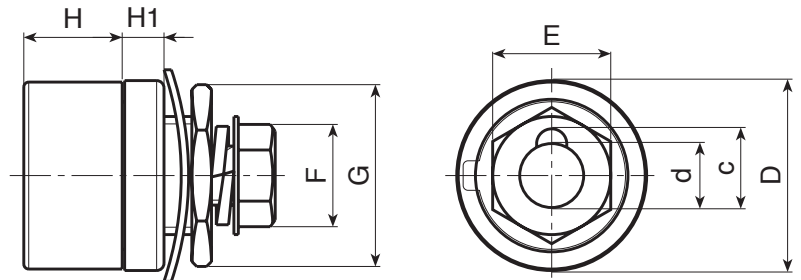
- (1) Латунная вставка с гнездовым контактом UNI.
- (4) Волнистая шайба из вороненой стали DIN 137.
- (5) Шестигранная резьбовая гайка из желтой пассивированной стали.
- (6) Пружинная шайба из вороненой стали UNI 1751.
- (7) Шайба из желтой пассивированной стали.
- (8) Винт с шестигранной головкой из желтой пассивированной стали DIN933/UNI 5739.

### Специальные Запросы:

- Нет.



S117+S112



Код	арт.	D	H	H1	d	c	E	F	G		Amp. Max
-	S117.F3550	38	20	8	13	16	21	17	27	121	200