

S117



CONEXIÓN HEMBRA PARA PANEL TP (INDICADO SOLO PARA INVERTER)

Materiales:

(2-3) Poliamida reforzada.
Resistente a aceites y grasas.

Superficie:

Satinada.

Color:

Negro (RAL 9011).

Insertos:

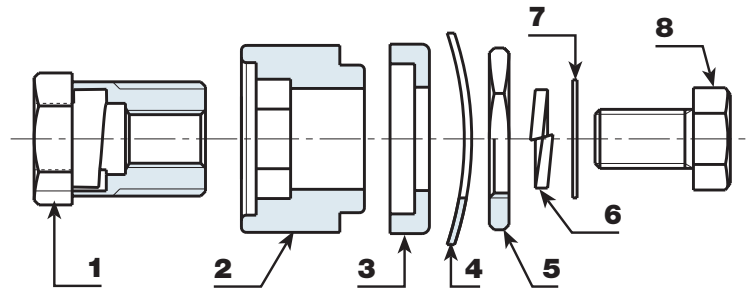
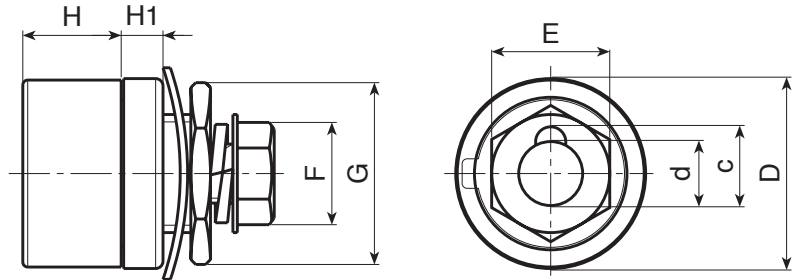
- (1) Inserto de latón con conexión hembra UNI.
- (4) Arandela ondulada de acero pavonado DIN 137.
- (5) Anillo roscado hexagonal roscado de acero pasivado amarillo.
- (6) Arandela abierta de acero pavonado UNI 1751.
- (7) Arandela de acero pasivado amarillo.
- (8) Tornillo de cabeza hexagonal pasivado amarillo DIN933/UNI 5739.

Requerimientos especiales:

- Ninguna.



S117+S112



Código	art.	D	H	H1	d	c	E	F	G		Amp. Max
-	S117.F3550	38	20	8	13	16	21	17	27	121	200