

# S114



## ПАНЕЛЬНЫЙ СОЕДИНИТЕЛЬ СО ШТЫРЕВЫМ КОНТАКТОМ

### Материалы:

Фенольная смола.

Устойчивость к маслам и жирам.

Устойчивость к высоким температурам.

### Поверхность:

Блестящ.

### Цвет:

Черн. (RAL 9011).

### Вставки:

(1) Латунная вставка со штыревым контактом UNI.

(4) F25-00:

Зубчатая шайба из вороненой стали DIN 6798.

(4) F35-00:

Волнистая шайба из вороненой стали DIN 137.

(4) F70-95:

Волнистая шайба из вороненой стали DIN 137.

(5) Шестигранная резьбовая гайка из желтой пассивированной стали.

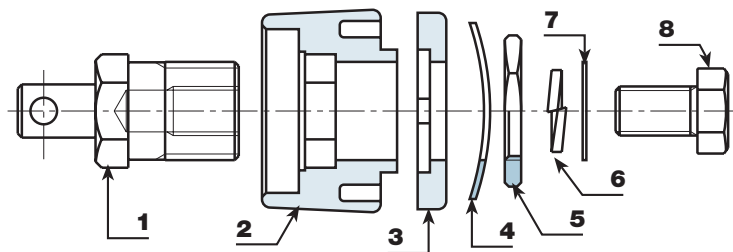
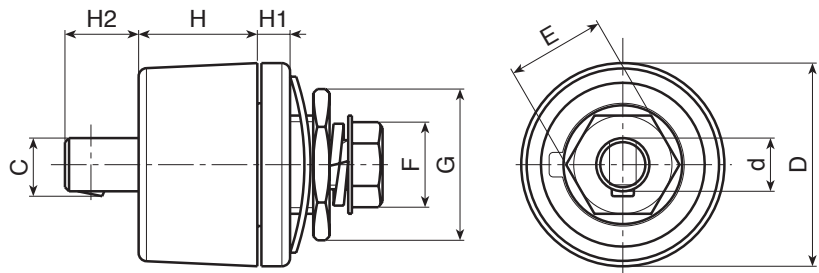
(6) Пружинная шайба из вороненой стали UNI 1751.

(7) Шайба из желтой пассивированной стали.

(8) Винт с шестигранной головкой из желтой пассивированной стали DIN933/UNI 5739.

### Специальные Запросы:

- Нет.



S114+S113



Код	арт.	D	H	H1	H2	d	c	E	F	G	g	Amp. Max
-	S114.M2500	33	14	4	7	9	9.5	14	13	22	60	200
-	S114.M3550	50.5	29	7	9	13	14	21	17	27	194	400
-	S114.M7000	50.5	29	7	9	13	14	24	19	32	242	500