

# S113

## CONECTOR FÊMEA PARA CABOS



### Materiais:

(4) Liga à base de polipropileno e borracha SBS, 75 Shore.  
Resistente a óleos e massas lubrificantes.

### Superfície:

Lisa.

### Cor:

Preto (RAL 9011).

### Inserções:

(1) Inserção em latão com conexão fêmea EN 60794:12.  
(2) Tubo para recolha de cabo de cobre recozido.  
(3) Pino com sextavado interno DIN 913-45H (para a versão F95-00 nº2 pinos de fixação).

### Pedidos especiais:

- Nenhum.



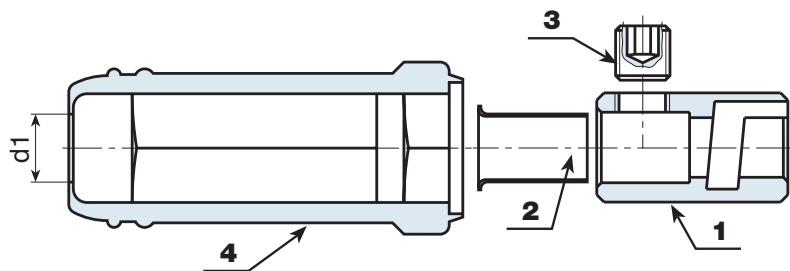
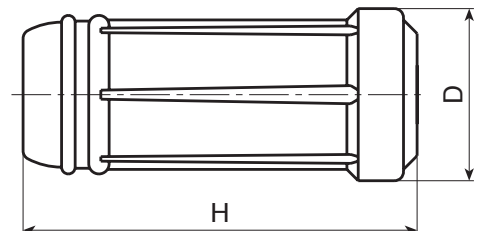
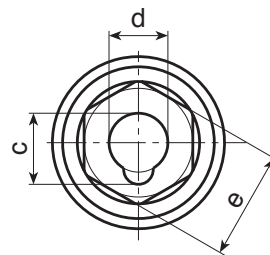
S113+S112



S113+S114



S113+S118



Código	art.	D	H	d	c	e	d1	⚖️	Amp. Max
-	S113.F2500	24.5	59	9	10.5	14	8.5	38	200
-	S113.F3550	35	87	13	16	21	11	104	250
-	S113.F7000	38	87	13	16.5	24	15.5	151	400
-	S113.F9500	38	87	13	16	24	15.5	188	500