

S113

ZŁĄCZE ŻEŃSKIE DO KABLI



Materiały:

(4) Stop na bazie polipropylenu i kauczuku SBS, 75 Shore.
Odporna na oleje i tłuszcze.

Powierzchnia:

Gładka.

Kolor:

Czarny (RAL 9011).

Wkładki:

- (1) Wkładka mosiężna z połączeniem żeńskim EN 60794:12.
- (2) Rurka trzymająca kabel z miedzi wyżarzonej.
- (3) Kołek z gniazdem sześciokątnym wklęsłym DIN 913-45H (dla wersji F95-00 2 szt. kołków ustalających).

Wykonanie na specjalne zamówienie:

- Nie uwzględnia się.



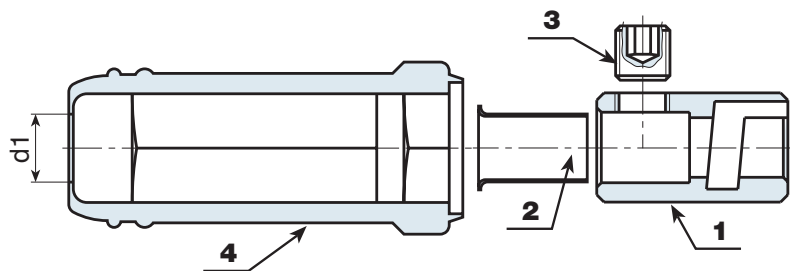
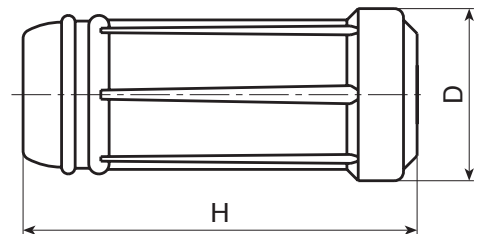
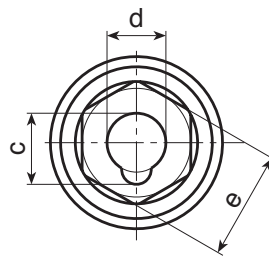
S113+S112



S113+S114



S113+S118



Kod	art.	D	H	d	c	e	d1	⚖	Amp. Max
-	S113.F2500	24.5	59	9	10.5	14	8.5	38	200
-	S113.F3550	35	87	13	16	21	11	104	250
-	S113.F7000	38	87	13	16.5	24	15.5	151	400
-	S113.F9500	38	87	13	16	24	15.5	188	500