

S113

CONNECTEUR FEMELLE POUR CÂBLES



Matériaux :

(4) Alliage à base de polypropylène et caoutchouc SBS, 75 Shore.
Résistant aux huiles et aux graisses.

Surface :

Lisse.

Couleur :

Noir (RAL 9011).

Inserts :

(1) Insert en laiton avec connecteur femelle EN 60794:12.
(2) Tube collecteur de câble en cuivre recuit.
(3) vis sans tête à six pans creux DIN 913-45H (pour la version F95-00 n°2 vis sans tête de fixation).

Demandes spéciales :

- Aucune.



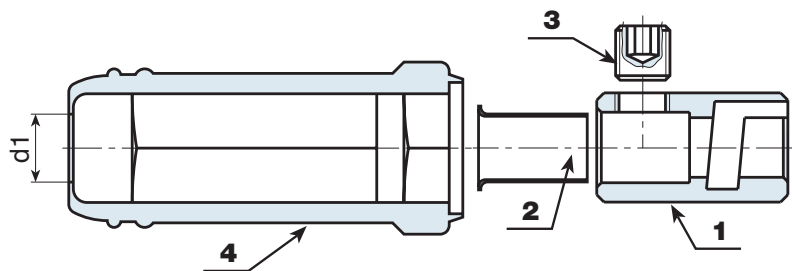
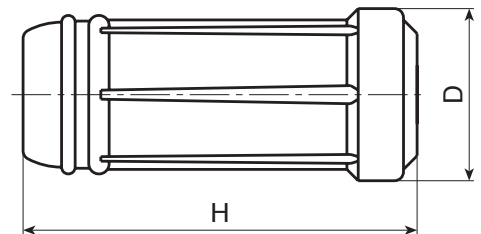
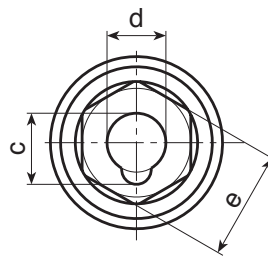
S113+S112



S113+S114



S113+S118



Code	art.	D	H	d	c	e	d1	⚖	Amp. Max
-	S113.F2500	24.5	59	9	10.5	14	8.5	38	200
-	S113.F3550	35	87	13	16	21	11	104	250
-	S113.F7000	38	87	13	16.5	24	15.5	151	400
-	S113.F9500	38	87	13	16	24	15.5	188	500