

S112

КАБЕЛЬНАЯ ВИЛКА



Материалы:

(4) Сплав на основе полипропилена и каучука
SBS, 75 Shore.
Устойчивость к маслам и жирам.

Поверхность:

Гладк.

Цвет:

Черн. (RAL 9011).

Вставки:

(1) Латунная вставка со штыревым контактом
EN 60794:12.
(2) Кабельная трубка из отожженной меди.
(3) Винт с шестиугольным гнездом DIN
913-45H (для исполнения M95-00 – 2
установочные винта).

Специальные Запросы:

- Нет.



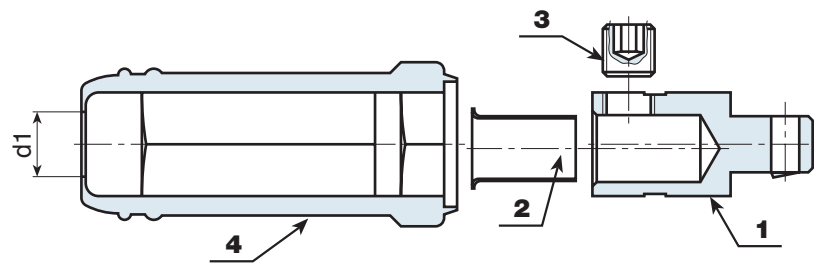
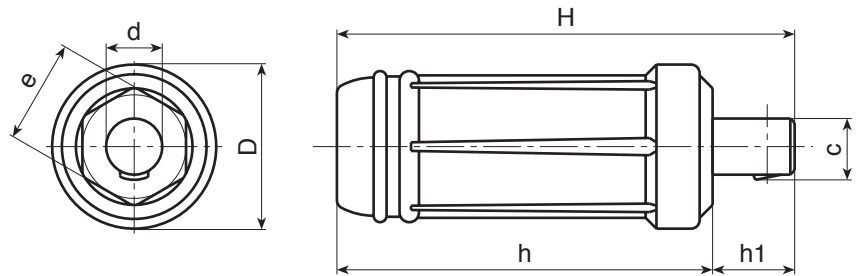
S111+S112



S112+S117



S112+S113



Код	арт.	D	H	h	h1	d	c	e	d1	⚡	Amp. Max
-	S112.M2500	24.5	70	59	11	9	10	14	8.5	37	200
-	S112.M3550	35	106	87	19	13	14.5	21	11	130	250
-	S112.M7000	38	106	87	19	13	14.5	24	15.5	148	400
-	S112.M9500	38	106	87	19	13	14.5	24	15.5	200	500