

S112

APA KÁBELCSATLAKOZÓ



Anyagok:

(4) Polipropilén és SPS gumiötövet, 75 Shore.
Olajokkal és zsírokkal szemben ellenálló.

Felületkikészítés:

Sima.

Szín:

Fekete (RAL 9011).

Betétek:

(1) Sárgaréz betét apa csatlakozóval, EN 60794:12.
(2) Lágy rézkábel gyűjtőcső.
(3) Hatlapfejű hernyócsavar, DIN 913-45H
(M95-00 változathoz 2 hernyócsavar).

Speciális kérések:

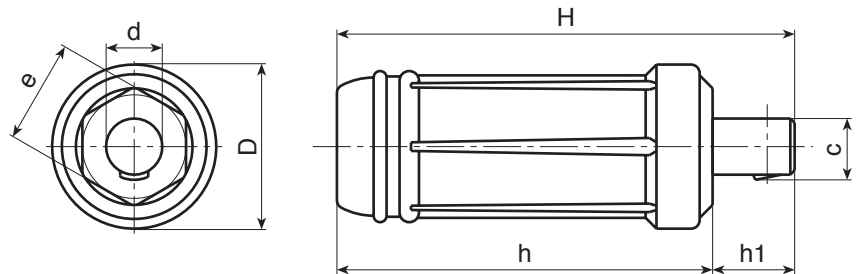
- Nincs.



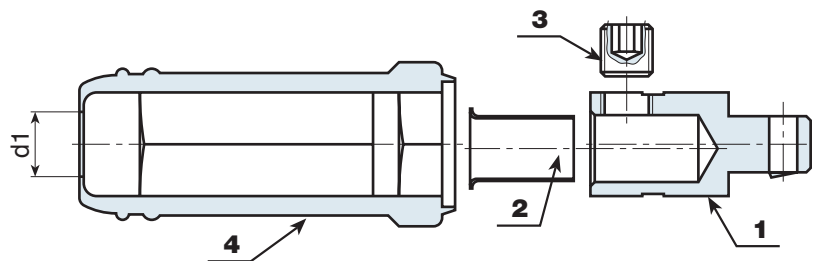
S111+S112



S112+S117



S112+S113



Kód	art.	D	H	h	h1	d	c	e	d1	⚡	Amp. Max
-	S112.M2500	24.5	70	59	11	9	10	14	8.5	37	200
-	S112.M3550	35	106	87	19	13	14.5	21	11	130	250
-	S112.M7000	38	106	87	19	13	14.5	24	15.5	148	400
-	S112.M9500	38	106	87	19	13	14.5	24	15.5	200	500