

S112

CONECTOR MACHO PARA CABLES



Materiales:

(4) Aleación a base de polipropileno y goma SBS con 75 Shore.
Resistente a aceites y grasas.

Superficie:

Lisa.

Color:

Negro (RAL 9011).

Insertos:

(1) Inserto de latón con conexión macho EN 60794:12.
(2) Tubo colector de cable de cobre recocido.
(3) Tornillo sin cabeza con hexágono interior DIN 913-45H (para la versión M95-00, dos tornillos sin cabeza de fijación).

Requerimientos especiales:

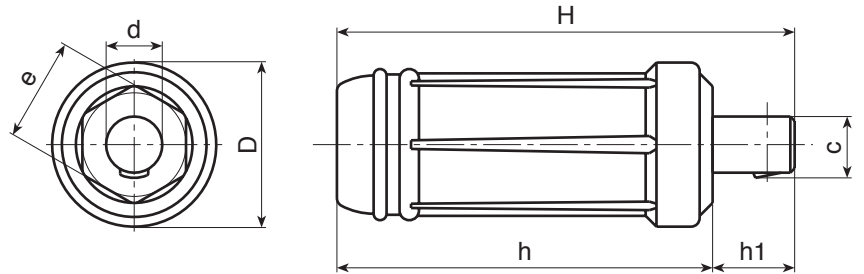
- Ninguna.



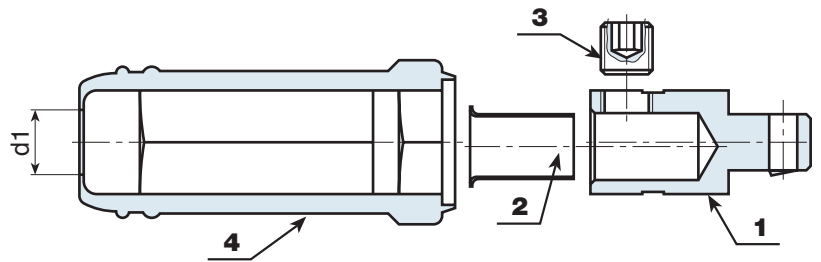
S111+S112



S112+S117



S112+S113



Código	art.	D	H	h	h1	d	c	e	d1	⚡	Amp. Max
-	S112.M2500	24.5	70	59	11	9	10	14	8.5	37	200
-	S112.M3550	35	106	87	19	13	14.5	21	11	130	250
-	S112.M7000	38	106	87	19	13	14.5	24	15.5	148	400
-	S112.M9500	38	106	87	19	13	14.5	24	15.5	200	500