

# S112

## KABELSTECKER



**Material:**

(4) Legierung aus Polypropylen und Gummi SBS, 75 Shore.  
 Öl- und fettbeständig.

**Oberfläche:**

Glatt.

**Farbe:**

Schwarz (RAL 9011).

**Einsatz:**

(1) Einsatz aus Messing mit Stecker EN 60794:12.  
 (2) Hülse aus geglühtem Kupfer.  
 (3) Stift mit Innensechskant DIN 913-45H, (für die Ausführung M95-00 Nr. 2 Befestigungsstifte).

**Weitere Möglichkeiten:**

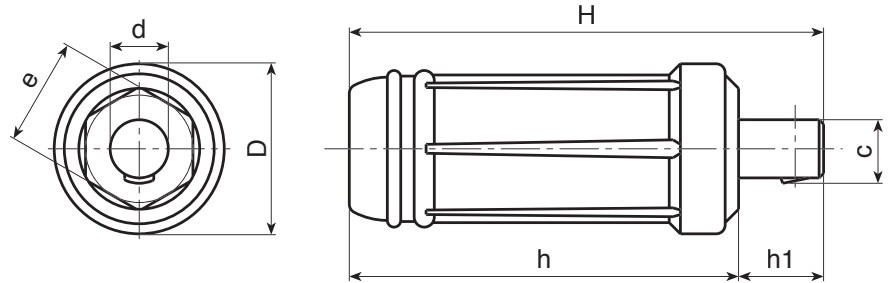
- Keine.



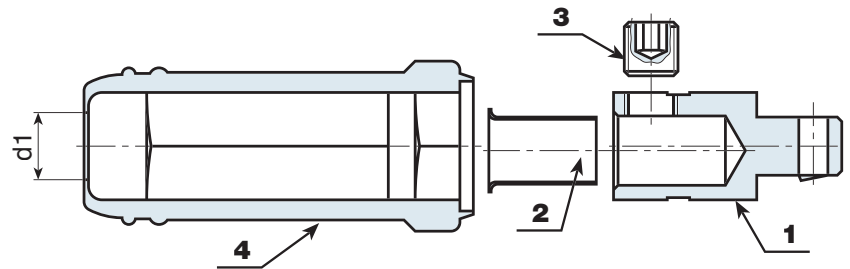
S111+S112



S112+S117



S112+S113



Code	Art.	D	H	h	h1	d	c	e	d1	g	Amp. Max
S112.0001	S112.M2500	24.5	70	59	11	9	10	14	8.5	37	200
S112.0003	S112.M3550	35	106	87	19	13	14.5	21	11	130	250
S112.0004	S112.M7000	38	106	87	19	13	14.5	24	15.5	148	400
S112.0006	S112.M9500	38	106	87	19	13	14.5	24	15.5	200	500