

# R600



## ROUE SIMPLE AVEC CORPS EN POLYPROPYLENE ET SURFACE DE ROULEMENT EN CAOUTCHOUC THERMOPLASTIQUE

### Matériaux :

Corps de roue :

Polypropylène.

Surface de roulement :

Caoutchouc thermoplastique synthétique. Dureté  $93 \pm 3$  Shore A.

### Surface :

Lisse.

### Couleur :

Corps :

Gris clair.

Surface de roulement :

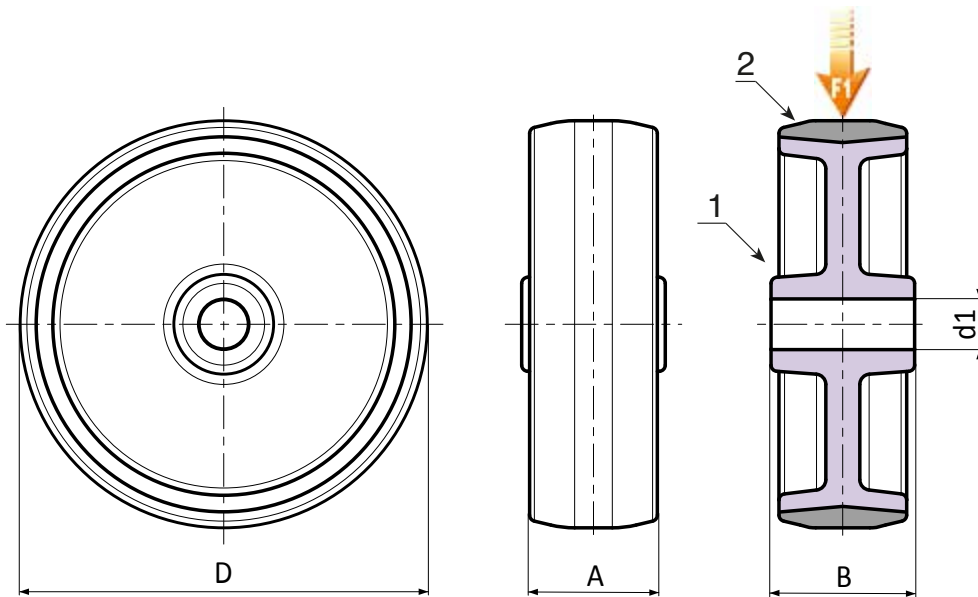
Gris foncé.

### Rotation roue :

Le trou pour l'axe de rotation est réalisé par moulage dans le plastique.

### Demandes spéciales :

- Sur demande, la roue peut être réalisée avec un matériau à haute conductibilité électrique (ESD).



### Version : standard

Code	art.	D	A	B	d1	g	F1 (Kg)
-	R600050.T18D08	50	18	22	8	-	40
-	R600063.T22D10	63	22	27	10	-	60
-	R600080.T22D10	80	22	27	10	-	60
-	R600100.T27D12	100	27	32	12	-	80
-	R600125.T27D12	125	27	32	12	-	80

### Version ESD : avec roue en matériau conducteur.



Code	art.	D	A	B	d1	g	F1 (Kg)
-	R600050.T18D08ESD	50	18	21	8	-	40
-	R600060.T22D10ESD	60	22	29	10	-	60
-	R600080.T24D10ESD	80	24	29	10	-	60
-	R600100.T29D12ESD	100	29	34	12	-	80
-	R600125.T29D12ESD	125	29	32	12	-	80