

# R534

## BOÎTE À BORNES À 5 BORNES



**Matériaux :**

Polystyrène antichocs et autoextinguible.

**Surface :**

Lisse.

**Couleur :**

Noir (RAL 9011).

**Inserts :**

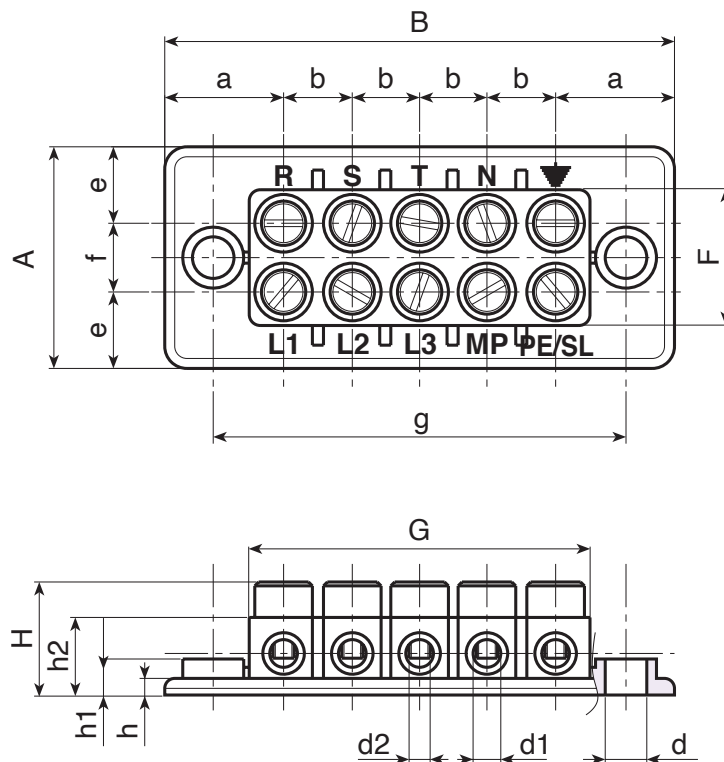
Douille en laiton perforée et fileté.  
Vis en en acier zingué M4x10 DIN 84.

**Demandes spéciales :**

- Aucune.

**Accessoires compatibles :**

Couvercle de boîte à bornes R535 [page 712].  
Couvercle de boîte à bornes R531 [page 708].



T

Code	Art.	A	B	H	F	G	a	b	g	e	f	h	h1	h2	d	d1	d2	g
-	R53491.P01	40,5	92,5	21	25	62,5	21,5	12,5	75	14	12,5	3	7	15,5	7,5	5	M4	83