

R530



LISTWA ZACISKKOWA DUŻA, 4-PRZEWODOWA

Materiały:

Polistyren wysokoudarowy, samogasnący.

Powierzchnia:

Gładka.

Kolor:

Czarny (RAL 9011).

Wkładki:

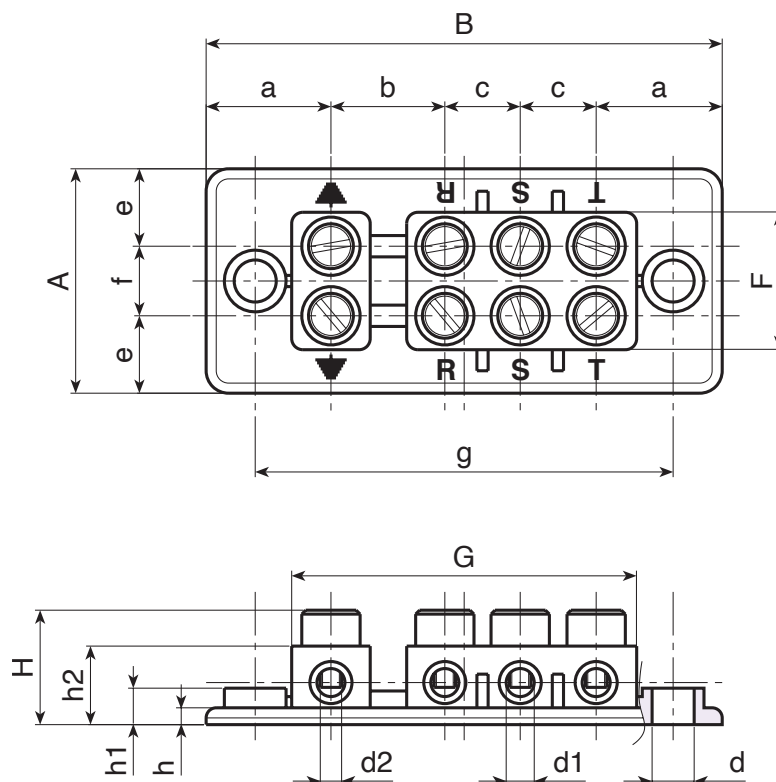
Tuleja mosiężna z otworem, gwintowana.
Śruba ze stali ocynkowanej M04x10 DIN 84.

Wykonanie na specjalne zamówienie:

- Nie uwzględnia się.

Elementy kompatybilne:

Pokrywa listwy zaciskowej R531 [str. 708].



T

Kod	Art.	A	B	H	F	G	a	b	c	e	f	g	h	h1	h2	d	d1	d2	g
-	R53091.P01	40,5	92,5	21	25	62,5	22	20,5	13,5	14	12,5	75	3,5	7	15,5	7,5	5	M4	70