

# R530

## GROßER KLEMMENBLOCK MIT 4 KLEMMEN



**Material:**

Stoßfestes und selbstverlöschendes Polystyrol.

**Oberfläche:**

Glatt.

**Farbe:**

Schwarz (RAL 9011).

**Einsatz:**

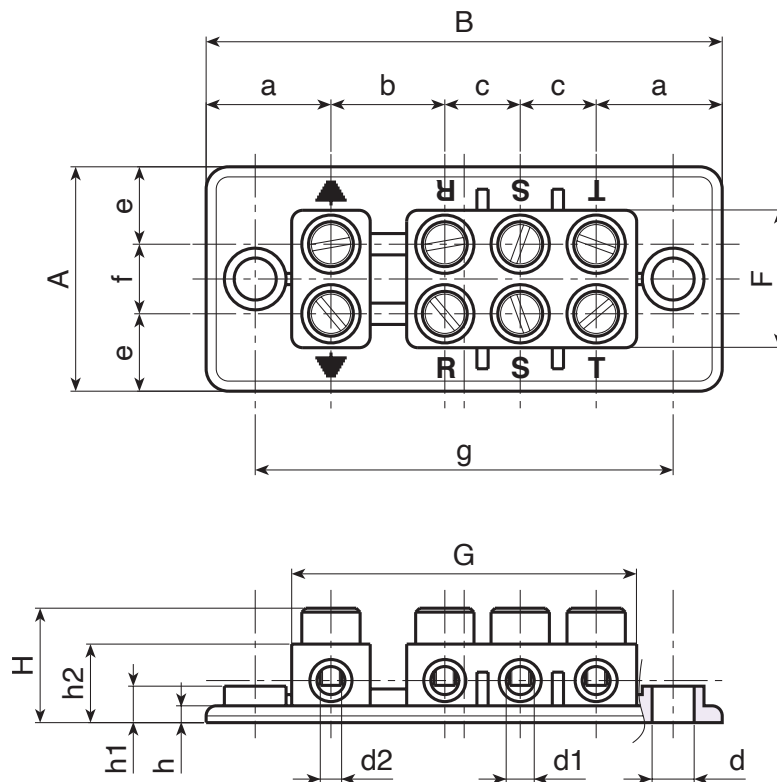
Gewindebuchse aus Messing,  
Schraube aus verzinktem Stahl M04x10 DIN 84.

**Weitere Möglichkeiten:**

- Keine.

**Kompatibles Zubehör:**

Abdeckung für Klemmenblock R531 [S. 708].



T

Code	Art.	A	B	H	F	G	a	b	c	e	f	g	h	h1	h2	d	d1	d2	g
-	R53091.P01	40,5	92,5	21	25	62,5	22	20,5	13,5	14	12,5	75	3,5	7	15,5	7,5	5	M4	70