

R301



КОЛЕСО С ОБОДОМ ИЗ ЛИСТОВОГО МЕТАЛЛА / РЕЗИНОВОЙ ШИНОЙ, С КРУГЛОЙ ПОВОРОТНОЙ ОПОРОЙ ИЗ СТАЛИ И ГЛАДКИМ ПРОХОДНЫМ ОТВЕРСТИЕМ

Материалы:

Корпус колеса:

Два диска из штампованного листового металла (сталь DD13), склепанных вместе.

Контактный слой:

Трапецевидная шина из натуральной резины. Твердость 85 ± 4 Shore A.

Поверхность:

Гладк.

Цвет:

(2) Черный (Ral 9011).
(1-3-4-5-6) Синий цинковый.

Вращение колеса:

Отверстие под ось вращения в листовом металле. В качестве защиты между пальцем и отверстием вставлена черная полиамидная втулка.

Кронштейн (3):

Вилка из стали (DD13).

Поворотный узел (5):

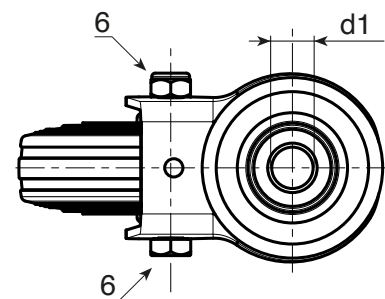
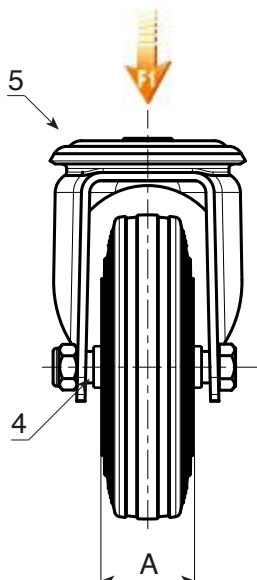
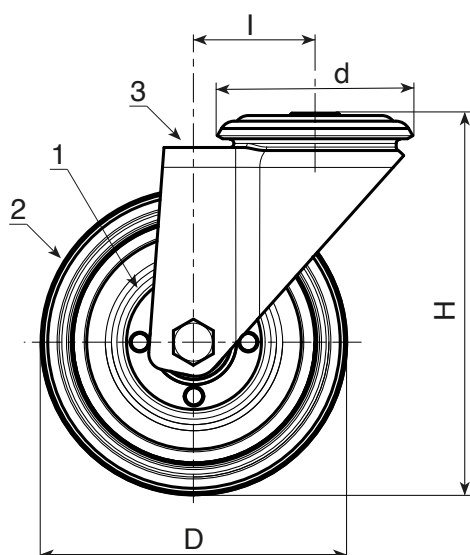
Стальной поворотный узел с двухрядным шарикоподшипником и гладким крепежным отверстием (допуск отверстия H7).

Крепление колеса (6):

Стальной винт с шестигранной головкой и стальная гайка.

Специальные запросы:

- По запросу при минимальном заказе 20 штук колесо может поставляться с игольчатым роликовым сепаратором (заменить код R301 кодом R331).



Код	арт.	D	A	H	l	d	d1H7	g	F1 (Kg)
-	R301080.T25D12	80	25	108	32	64	12	550	50
-	R301100.T30D12	100	30	127	32	64	12	672	70
-	R301125.T37D12	125	37.5	155	32	64	12	741	100
-	R301150.T37D12	150	37.5	183	35	65	12	-	140
-	R301180.T45D16	180	45	230	48	95	16	-	180
-	R301200.T50D16	200	50	240	48	95	16	2919	200