

R301



RUOTA CON CERCHIO IN LAMIERA / GOMMA CON SUPPORTO GIREVOLE TONDO IN ACCIAIO E FORO LISCIO PASSANTE

Materiali:

Corpo ruota:

Due dischi di lamiera stampata (acciaio DD13) rivettati assieme come corpo unico.

Battistrada:

Battistrada a forma trapezoidale in gomma naturale. Durezza 85 ± 4 Shore A.

Superficie:

Liscia.

Colore:

(2) Nero (Ral 9011).
(1-3-4-5-6) Blu da zincatura.

Rotazione ruota:

Il foro per il perno di rotazione è ricavato per stampaggio nella lamiera. Come protezione tra il perno e il foro è posizionata una boccola in poliammide nera.

Staffa (3):

Forcella in acciaio (DD13).

Gruppo rotante (5):

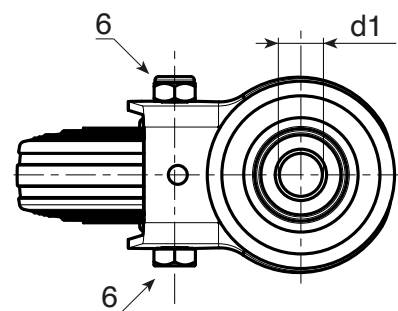
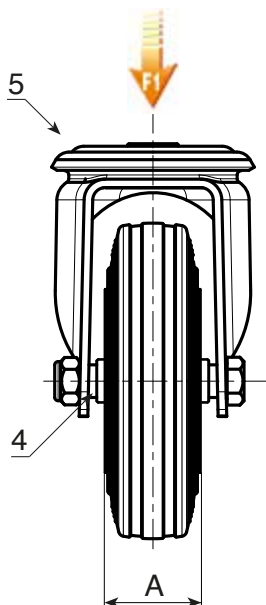
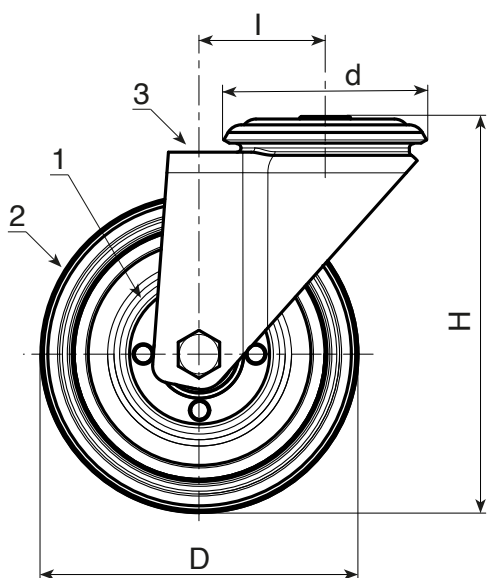
Gruppo rotante in acciaio con doppia corona di sfere e foro di fissaggio liscio, (tolleranza foro H7).

Fissaggio ruota (6):

Vite in acciaio con testa esagonale, accoppiata ad un dado in acciaio.

Richieste speciali:

- Su richiesta e con un minimo di 20 pezzi, la ruota può essere fornita con gabbia a rulli di scorrimento, (sostituire il codice R301 con codice R331).



Codice	art.	D	A	H	I	d	d1H7	g	F1 (Kg)
R301080.0001	R301080.T25D12	80	25	108	32	64	12	550	50
R301100.0001	R301100.T30D12	100	30	127	32	64	12	672	70
R301125.0001	R301125.T37D12	125	37.5	155	32	64	12	741	100
R301150.0001	R301150.T37D12	150	37.5	183	35	65	12	-	140
R301180.0001	R301180.T45D16	180	45	230	48	95	16	-	180
R301200.0001	R301200.T50D16	200	50	240	48	95	16	2919	200