

R301



FÉMLEMEZ FELNI / GUMIKERÉK KEREK ACÉL FORGÓTÁMASSZAL ÉS SIMA ÁTMENŐ FURATTAL

Anyagok:

Keréktest:

Két vésett fémlemez korong (DD13-as acél), amelyek össze vannak szegecselve, hogy egyetlen vázat alkossanak.

Futófelület:

Természetes gumiból készül trapéz alakú futófelület. Keménység 85 \pm 4 Shore A.

Felületkikészítés:

Sima.

Szín:

(2) Fekete (RAL 9011).

(1-3-4-5-6) Horganyzott kék.

Kerék forgása:

A csapszeg furata a fémlemezbe van vésve. A védelem érdekében egy fekete poliamid betétet helyeznek a csap és a furat közé.

Tartóelem (3):

Acél villa (DD13).

Forgó szerelvény (5):

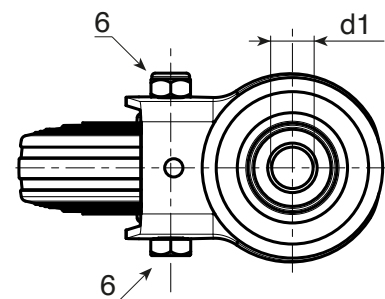
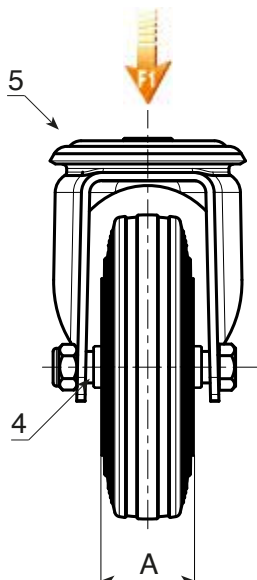
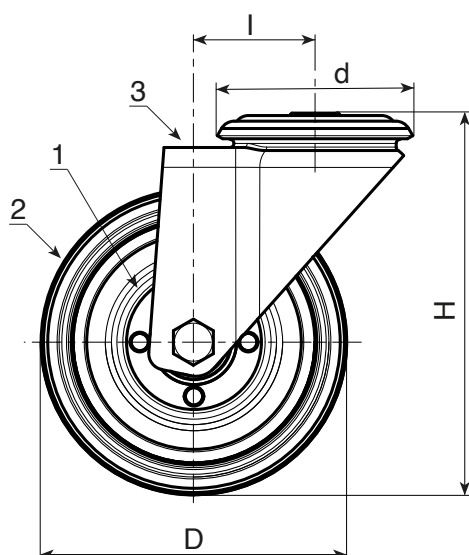
Acél forgó szerelvény kettős golyós futóval és sima rögzítőfurattal (H7-es furattűrés).

Kerékrögzítés (6):

Acél hatlapfejű csavar, acél csavaranyával.

Speciális kérések:

- Kérésre és legalább 20 darab esetén a kerék tügörgő ketreccel is szállítható (az R301-as kódszámot R331-as kódszámmal kell helyettesíteni).



Kód	art.	D	A	H	l	d	d1H7	g	F1 (Kg)
-	R301080.T25D12	80	25	108	32	64	12	550	50
-	R301100.T30D12	100	30	127	32	64	12	672	70
-	R301125.T37D12	125	37.5	155	32	64	12	741	100
-	R301150.T37D12	150	37.5	183	35	65	12	-	140
-	R301180.T45D16	180	45	230	48	95	16	-	180
-	R301200.T50D16	200	50	240	48	95	16	2919	200