

R109



ROUE MONOLITHIQUE EN POLYAMIDE AVEC FOURCHE FIXE EN ACIER

Matériaux :

Corps de roue (1):

Polyamide. Résistante aux huiles et aux graisses.

Surface de roulement (2):

Polyamide. Résistante aux huiles et aux graisses.

Surface :

Lisse.

Couleur :

(1-2) Blanc naturel.

(3-4-6) Bleu de galvanisation.

Rotation roue (4):

Le trou pour l'axe de rotation est réalisé par moulage dans le plastique. Un tube en acier galvanisé est placé entre le goujon et le trou en guise de protection.

Support (3):

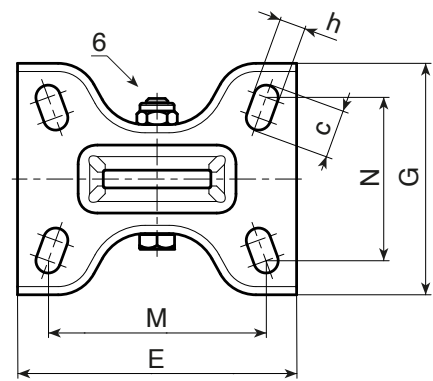
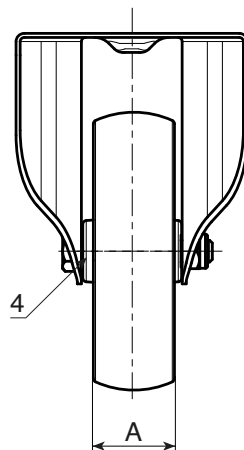
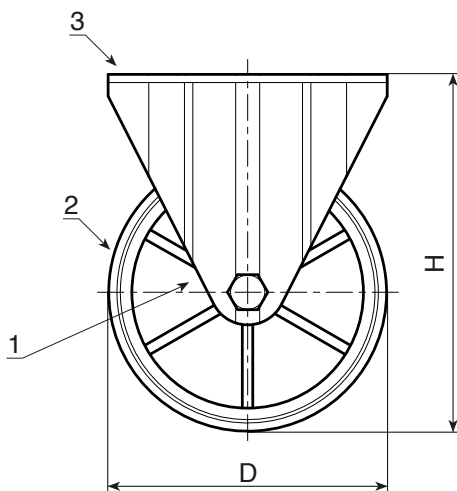
Fourche fixe en acier (DD13), avec base perforée pour fixation.

Fixation des roues (6) :

Vis en acier à tête hexagonale, couplée à un écrou en acier.

Demandes spéciales :

- Sur demande et avec un minimum de 20 pièces, la roue peut être fournie avec une cage à aiguilles (remplacer le code R109 par le code R139).



| Code | art. | D | A | H | E | G | M | N | c | h | g | F1 (Kg) |
|------|---------------------|-----|----|-----|-----|-----|-----|----|----|----|------|---------|
| - | R109080.T30P080X060 | 80 | 30 | 108 | 100 | 84 | 80 | 60 | 12 | 9 | 338 | 100 |
| - | R109100.T30P080X060 | 100 | 30 | 127 | 100 | 84 | 80 | 60 | 12 | 9 | 378 | 130 |
| - | R109125.T39P080X060 | 125 | 39 | 155 | 100 | 84 | 80 | 60 | 12 | 9 | 639 | 180 |
| - | R109150.T40P080X060 | 150 | 40 | 184 | 100 | 84 | 80 | 60 | 12 | 9 | - | 140 |
| - | R109175.T45P105X080 | 175 | 45 | 228 | 135 | 110 | 105 | 80 | 23 | 11 | - | 270 |
| - | R109200.T50P105X080 | 200 | 50 | 240 | 135 | 110 | 105 | 80 | 23 | 11 | 1444 | 300 |