

# R101



## KOŁO MONOLITYCZNE Z POLIAMIDU Z OKRĄGLĄ PŁYTKĄ OBROTOWĄ ZE STALI I GŁADKIM OTWOREM PRZELOTOWYM

### Materiały:

#### Korpus koła (1):

Poliamid. Odporna na oleje i tłuszcze.

#### Bieżnik (2):

Poliamid. Odporna na oleje i tłuszcze.

### Powierzchnia:

Gładka.

### Kolor:

(1-2) Biały naturalny.

(3-4-5-6) Niebieski ocynk.

### Obroty koła (4):

Otwór na trzpień obrotowy uzyskuje się poprzez formowanie w tworzywie sztucznym. Jako zabezpieczenie pomiędzy kołkiem gwintowanym a otworem znajduje się rurka ze stali ocynkowanej.

### Jarzmo (3):

Widelec ze stali (DD13).

### Zespół obrotowy (5):

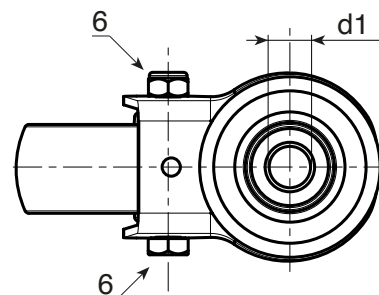
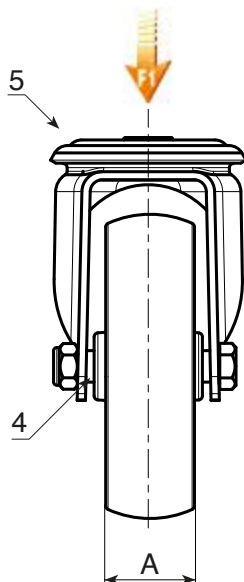
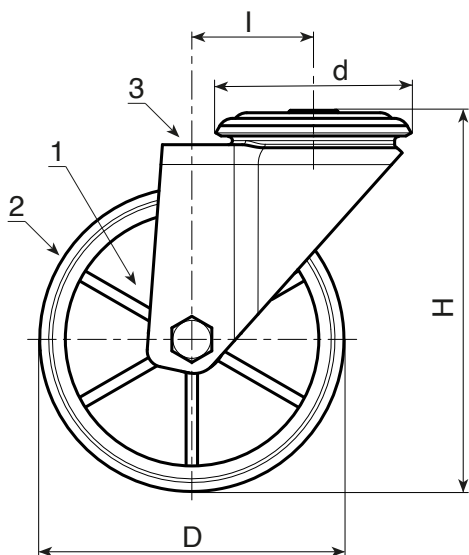
Zespół kołowy ze stali z podwójnym rzędem kulek i gładkim otworem mocującym (tolerancja otworu H7).


### Mocowanie koła (6):

Stalowa śruba z łbem sześciokątnym, połączona ze stalową nakrętką.

### Wykonanie na specjalne zamówienie:

- Na życzenie, przy minimum 20 sztukach, koło może być wykonane z koszykiem z wateczkami tocznymi (zastąp kod R101 kodem R131).



Kod	art.	D	A	H	l	d	d1H7		F1 (Kg)
-	R101080.T30D12	80	30	108	32	64	12	360	100
-	R101100.T30D12	100	30	127	32	64	12	400	130
-	R101125.T39D12	125	39	155	32	64	12	726	130
-	R101150.T40D12	150	40	184	35	65	12	-	140
-	R101175.T45D16	175	45	228	48	95	16	-	270
-	R101200.T50D16	200	50	240	48	95	16	1970	270