

Q264

ШАЙБА ЛЕПЕСТКОВАЯ (С 6 ЛЕПЕСТКАМИ)

+135°
-30°

PA6
+G.F.

UL94
HB

RoHS
COMPLIANT

Материалы:

Усиленный полиамид.
Устойчивость к маслам и жирам.

Поверхность:

Сатинирован.

Цвет:

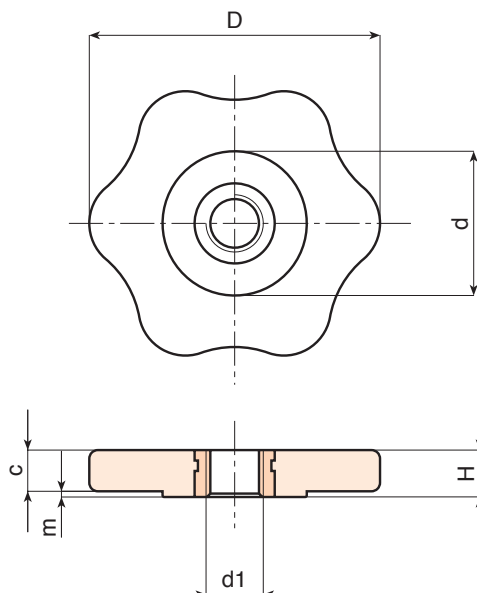
Черн. (RAL 9011).

Вставки:

Втулка латунная со сквозным резьбовым отверстием
(допуск резьбы 6H).

Специальные Запросы:

- По запросу, при наличии объемов, вставки могут изготавливаться из другого материала.
- По запросу, при наличии объемов, изделия могут изготавливаться другого цвета, согласно таблице цветов на [стр.].



Код	арт.	D	H	d	c	m	d1 _{6H}	🔒
-	Q26450.TM0601P	50	8	25	7	1	M6	18
-	Q26450.TM0801P	50	8	25	7	1	M8	18
-	Q26450.TM1001P	50	8	25	7	1	M10	20