

# Q264

## ANILHA DE 6 LÓBULOS

+135°  
-30°

PA6  
+G.F.

UL94  
HB

RoHS  
COMPLIANT

### Materiais:

Poliamida reforçada.

Resistente a óleos e massas lubrificantes.

### Superfície:

Acetinada.

### Cor:

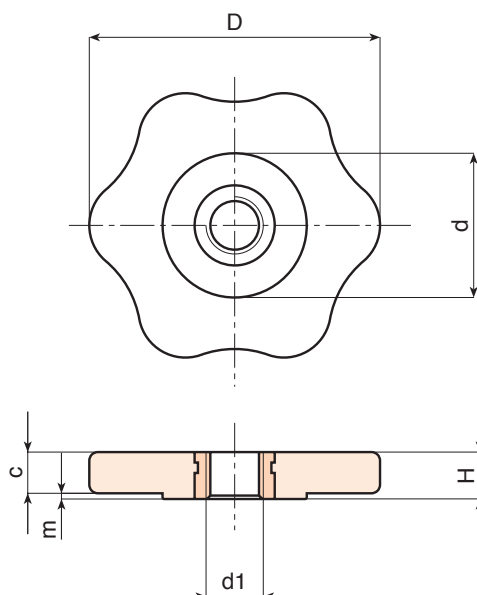
Preto (RAL 9011).

### Inserções:

Casquilho com furo roscado passante em latão (tolerância de rosca 6H).

### Pedidos especiais:

- A pedido e por quantidade, as inserções podem ser fornecidas em material diferente.
- A pedido e por quantidade, cores conforme a tabela de cores [pág.].



Código	art.	D	H	d	c	m	d1 <sub>6H</sub>	g
-	Q26450.TM0601P	50	8	25	7	1	M6	18
-	Q26450.TM0801P	50	8	25	7	1	M8	18
-	Q26450.TM1001P	50	8	25	7	1	M10	20