

Q264

PODKŁADKA GWIAZDOWA 6-RAMIENNA

+135°
-30°

PA6
+G.F.

UL94
HB

RoHS
COMPLIANT

Materiały:

Poliamid wzmocniony.
Odporna na oleje i tłuszcze.

Powierzchnia:

Satynowana.

Kolor:

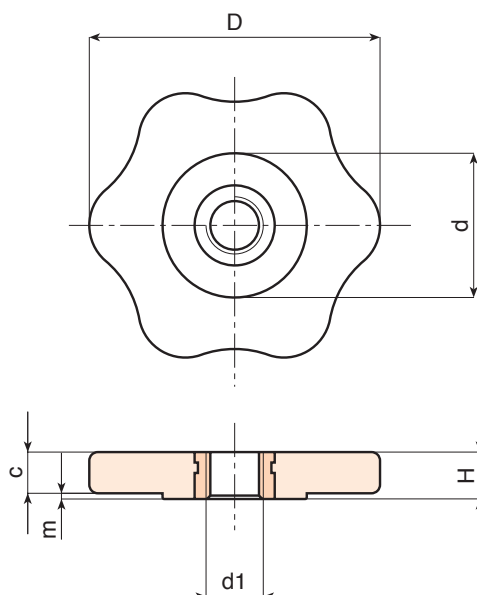
Czarny (RAL 9011).

Wkładki:

Tuleja mosiężna z przelotowym otworem gwintowanym (tolerancja gwintu 6H).

Wykonanie na specjalne zamówienie:

- Na życzenie i w zależności od ilości, wkładki mogą być wykonane z innego materiału.
- Na życzenie, w zależności od ilości, zgodnie z tabelą barw [str.].



Kod	art.	D	H	d	c	m	d1 _{6H}	
-	Q26450.TM0601P	50	8	25	7	1	M6	18
-	Q26450.TM0801P	50	8	25	7	1	M8	18
-	Q26450.TM1001P	50	8	25	7	1	M10	20