

Q261

ШАЙБА ЛЕПЕСТКОВАЯ



Материалы:

Усиленный полиамид.
Устойчивость к маслам и жирам.

Поверхность:

Сатинирован.

Цвет:

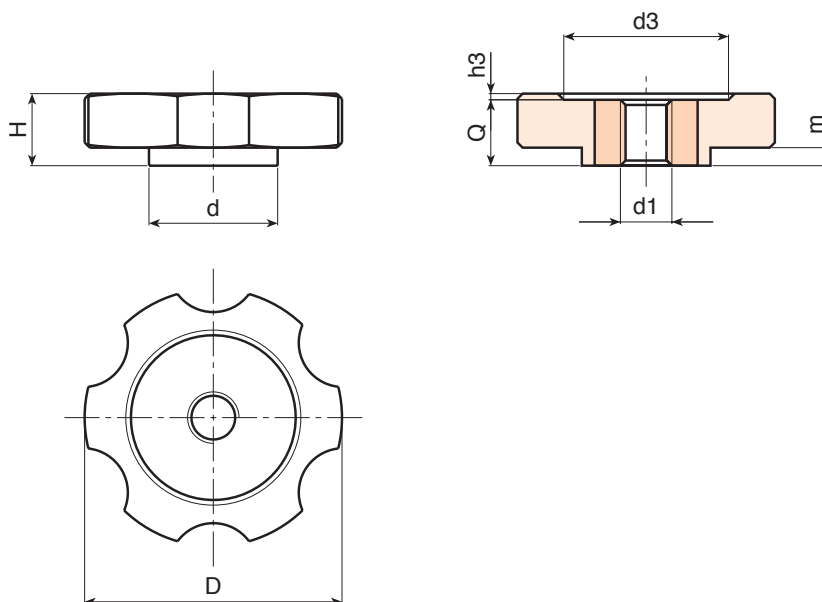
Черн. (RAL 9011).

Вставки:

Втулка со сквозным резьбовым отверстием из оцинкованной стали (допуск резьбы 6H).

Специальные Запросы:

- По запросу, при наличии объемов, вставки могут изготавливаться из другого материала.
- По запросу, при наличии объемов, изделия могут изготавливаться другого цвета, согласно таблице цветов на [стр.].



Код	арт.	D	H	d	m	h3	d3	d1 _{6H}	Q	
-	Q26140.TM0801P	40	12	25	2	1.5	22	M8	11	21
-	Q26140.TM1001P	40	12	25	2	1.5	22	M10	11	22
-	Q26140.TM1201P	40	12	25	2	1.5	22	M12	11	24
-	Q26150.TM0801P	50	14	25	3.5	1.5	32	M8	13	31
-	Q26150.TM1001P	50	14	25	3.5	1.5	32	M10	13	32
-	Q26150.TM1201P	50	14	25	3.5	1.5	32	M12	13	35