

Q261

ANILHA DE LÓBULOS



Materiais:

Poliamida reforçada.

Resistente a óleos e massas lubrificantes.

Superfície:

Acetinada.

Cor:

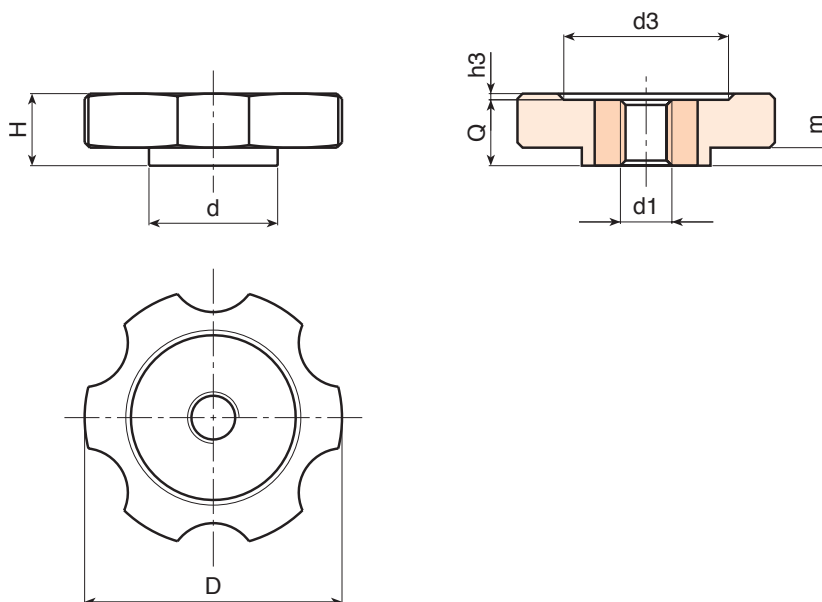
Preto (RAL 9011).

Inserções:

Casquilho com furo roscado passante em aço zincado (tolerância de rosca 6H).

Pedidos especiais:

- A pedido e por quantidade, as inserções podem ser fornecidas em material diferente.
- A pedido e por quantidade, cores conforme a tabela de cores [pág.].



Código	art.	D	H	d	m	h3	d3	d1 _{6H}	Q	
-	Q26140.TM0801P	40	12	25	2	1.5	22	M8	11	21
-	Q26140.TM1001P	40	12	25	2	1.5	22	M10	11	22
-	Q26140.TM1201P	40	12	25	2	1.5	22	M12	11	24
-	Q26150.TM0801P	50	14	25	3.5	1.5	32	M8	13	31
-	Q26150.TM1001P	50	14	25	3.5	1.5	32	M10	13	32
-	Q26150.TM1201P	50	14	25	3.5	1.5	32	M12	13	35