

# Q261

## PODKŁADKA GWIAZDOWA



### Materiały:

Poliamid wzmocniony.  
Odporna na oleje i tłuszcze.

### Powierzchnia:

Satynowana.

### Kolor:

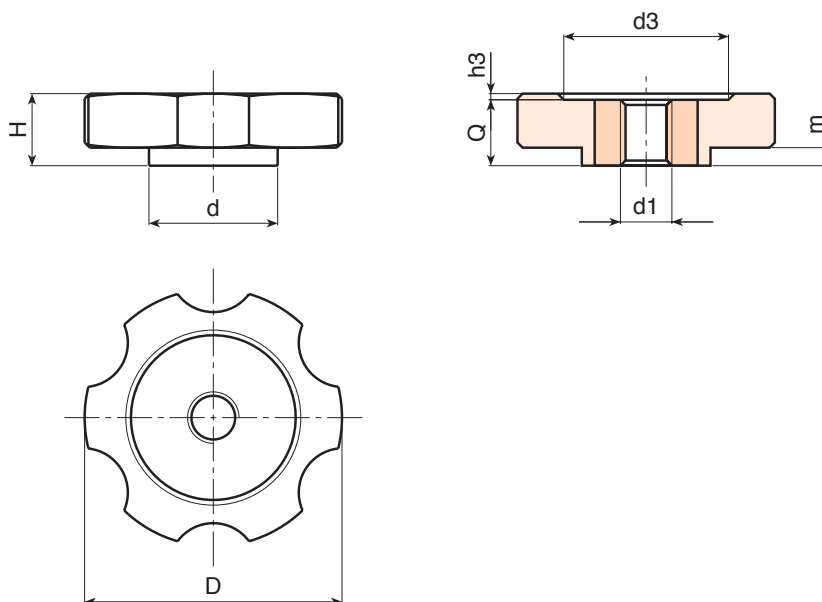
Czarny (RAL 9011).

### Wkładki:

Tuleja z przelotowym otworem gwintowanym ze stali ocynkowanej (tolerancja gwintu 6H).

### Wykonanie na specjalne zamówienie:

- Na życzenie i w zależności od ilości, wkładki mogą być wykonane z innego materiału.
- Na życzenie, w zależności od ilości, zgodnie z tabelą barw [str. ].



| Kod | art.           | D  | H  | d  | m   | h3  | d3 | d1 <sub>6H</sub> | Q  |    |
|-----|----------------|----|----|----|-----|-----|----|------------------|----|----|
| -   | Q26140.TM0801P | 40 | 12 | 25 | 2   | 1.5 | 22 | M8               | 11 | 21 |
| -   | Q26140.TM1001P | 40 | 12 | 25 | 2   | 1.5 | 22 | M10              | 11 | 22 |
| -   | Q26140.TM1201P | 40 | 12 | 25 | 2   | 1.5 | 22 | M12              | 11 | 24 |
| -   | Q26150.TM0801P | 50 | 14 | 25 | 3.5 | 1.5 | 32 | M8               | 13 | 31 |
| -   | Q26150.TM1001P | 50 | 14 | 25 | 3.5 | 1.5 | 32 | M10              | 13 | 32 |
| -   | Q26150.TM1201P | 50 | 14 | 25 | 3.5 | 1.5 | 32 | M12              | 13 | 35 |